

LOGO

# Netsis HR Kurulum Dökümanı

LOGO **NETSIS** HR

31/10/2017

## İÇİNDEKİLER TABLOSU

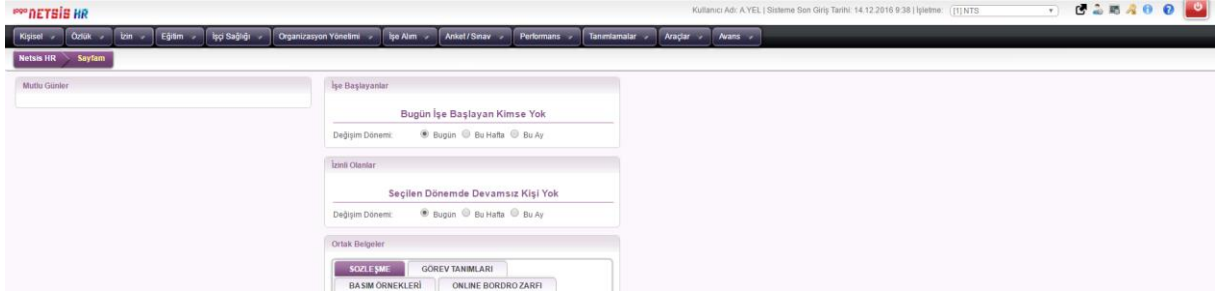
NETSISHR UYGULAMALARI HAKKINDA .....	4
NETSISHR KURULUMU ÖNCESİ SAĞLANMASI GEREKEN KOŞULLAR .....	5
• MERKEZİ KİMLİK DENETİMİ KURULUMUNDA DİKKAT EDİLMESİ GEREKEN KISIM .....	6
• Gerekli olan Microsoft.NET Framework Version 4.0 .....	8
• Gerekli olan minimum IIS Versiyonu (IIS 6) ve uyumluluğu .....	8
• IIS'te seçili Olması Gereken Parametreler .....	9
• IIS'te Kontrol Noktaları .....	11
• Gerekli olan minimum ASP.NET MVC versiyonu(ASP.NET MVC 3.0) .....	14
• Gerekli olan minimum Microsoft Report Vlewer Redistributable 2008.....	14
• BROWSER- JAVA İNDİRİLMESİ/GÜNCELLEMESİ .....	15
• JAVA AYARLARI .....	15
KURULUM SENARYOLARI .....	18
NETSİS PERSONEL KULLANAN MÜŞTERİLERDE NETSISHR KURULUMU .....	19
NETSİS PERSONEL KULLANMAYAN MÜŞTERİLERDE NETSİSHR KURULUMU .....	25
NETSISHR GÜNCELLEMESİ- DBUPDATE .....	26
UYGULAMA GÜNCELLEME .....	26
VERİTABANI GÜNCELLEME .....	26
UYGULAMAYA GİRİŞ.....	27
SSO ÜZERİNDEKİ NETSİSHR LİSANSLARI .....	28
UYGULAMA KULLANICI OLUŞTURMA.....	29
KULLANICI HAKLARI .....	31
KARŞILAŞILAN HATALAR VE ÇÖZÜMLERİ .....	31
HATA 1: Merkezi Kimlik Denetimi ekranında NetsisHR yetkisinin verilememesi .....	31
HATA 2: 500.19 Hatası.....	33
HATA3: Service Unavailable Hatası .....	33
HATA 4: 400.13 Hatası.....	34
HATA 5 : 404 Hatası.....	35
HATA 6 : 404 Dosya Veya Dizin Bulunamadı Hatası .....	36
HATA 7: 404 Hatası.....	37
HATA 8: 403.14 Forbidden Hatası .....	38
HATA 9: Uygulama Giriş Sayfasında Kullanıcı Adı Ve Şifresi Ekranı Gelmemesi .....	38
HATA 10: Makina Adı/İkweb Denildiğinde Boş Sayfa Geliyor .....	41
HATA 11: The data protection operation was unsuccessful. This may have been caused by not having the user profile loaded... HATASI VE ÇÖZÜMÜ .....	42

Şekil 1 - IKWEB Uygulaması Ekranı .....	4
Şekil 2 - B2E Çalışan Portalı Ekranı .....	5
Şekil 3 - IKRecruit İşealım Portalı ekranı.....	5
Şekil 4 Merkezi Kimlik Denetimi Kurulumunda Seçilmesi Gereken Parametreler .....	6
Şekil 5 SSO Kurulu olan makinadaki IIS'te seçili olması gereken parametreler .....	8
Şekil 6 Denetim Masası üzerinden IIS kurulumu ekranı .....	9
Şekil 7 - IIS Üzerinde IIS 6 uyumluluğu parametreleri .....	9
Şekil 8 IIS'te seçili olması gereken parametreler.....	11
Şekil 9 Java NPAPI eklentisi ekleme .....	16
Şekil 10 Java Doğrulama Ekranı.....	17
Şekil 11 Java Detection Appletin gelmesi .....	17

## NETSISHR UYGULAMALARI HAKKINDA

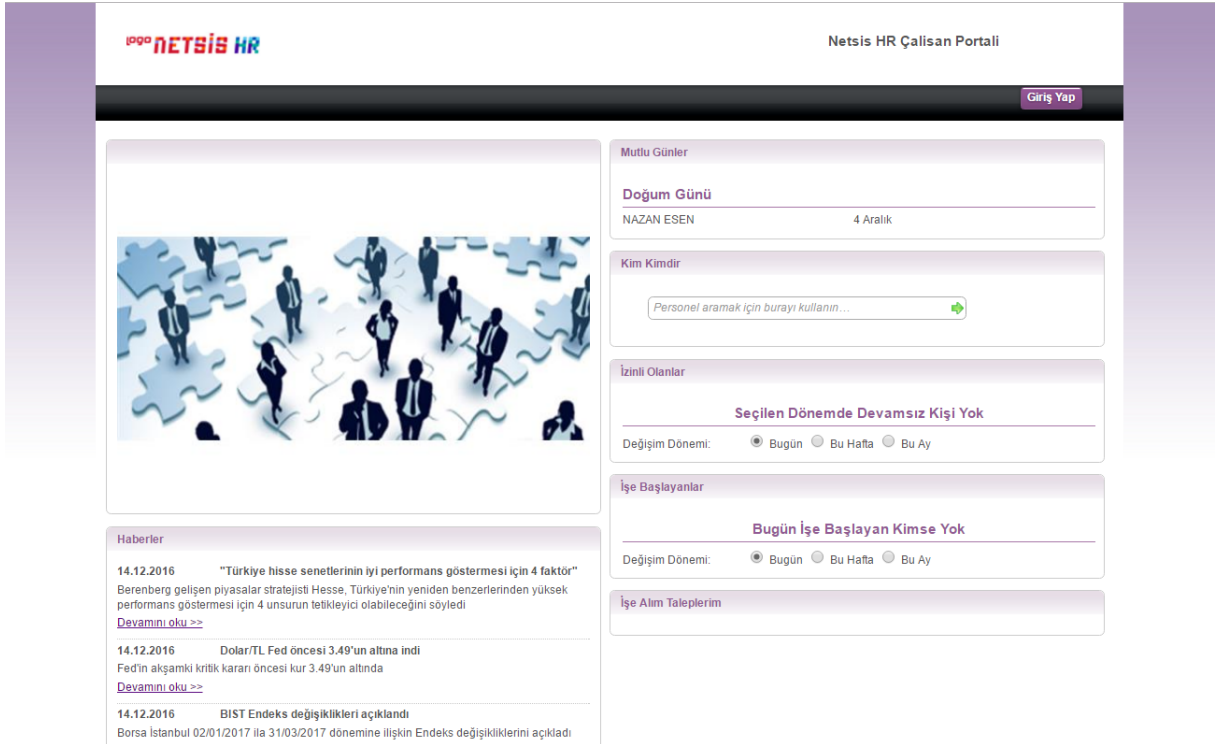
NetsisHR Kurulumu ile gelen uygulamalar hakkında genel bilgiler aşağıdaki maddelerle açıklanmıştır.

- IKWEB Uygulaması, İnsan Kaynakları çalışanları tarafından kullanılacaktır. IKWEB uygulaması içerisinde özlük, izin, eğitim, işçi sağlığı, işealim, anket, performans, izin yönetimi gibi konularla ilgili işlemler gerçekleştirilir aynı zamanda B2E Çalışan Portalı ve İşealim portalı için yönetimsel ayarlar da yapılmaktadır.



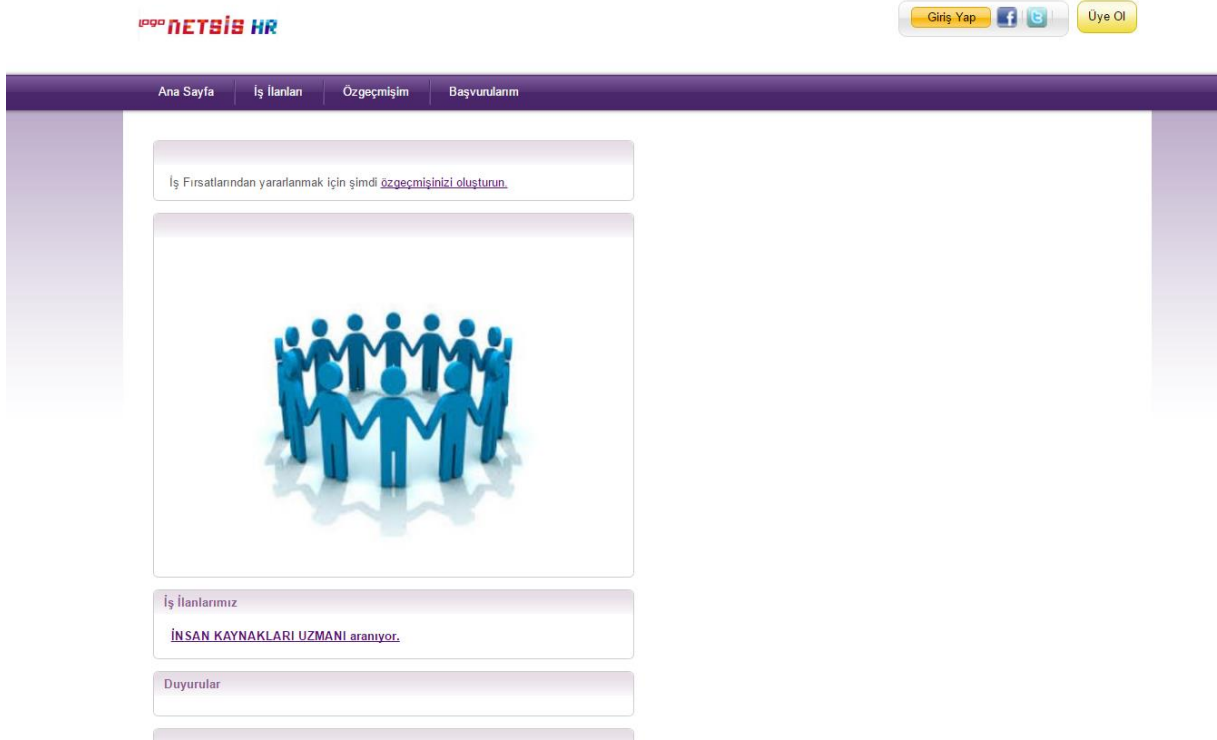
Şekil 1 - IKWEB Uygulaması Ekranı

- IKB2E Uygulaması, tüm çalışanlara hitap eden, çalışanların kullanıcı adı ve şifreleriyle giriş yaptıktan sonra kişisel bilgilerini, devamsızlık bilgilerini, eğitim taleplerini, yaptığı öneri/şikayetleri, zimmelerini, cevaplamaları gereken anketleri görüntüleyebildiği, genel duyuruları ve ortak belgeleri görebildiği bir uygulamadır.



Şekil 2 - B2E Çalışan Portalı Ekranı

- IKRecruit Uygulaması, adaylar tarafından kullanılacaktır. Kurumda çalışmayan adaylar, üyelik sistemiyle uygulamada üye olduktan sonra özgeçmişlerini sisteme tanımlayarak, IKWEB Uygulaması aracılığıyla açılmış olan iş ilanlarına başvurabilir.



Şekil 3 - IKRecruit İşealim Portalı ekranı

Kurulum ile ilgili 3 durumdan bahsedilecektir.

1. Netsis Personel kullanan müşterilerde NetsisHR kurulumu
2. Netsis Personel uygulaması kullanmayan müşterilerde NetsisHR kurulumu
3. NetsisHR kurulumu üzerine güncelleme geçilmesi işlemi

## NETSISHR KURULUMU ÖNCESİ SAĞLANMASI GEREKEN KOŞULLAR

NetsisHR Kurulum öncesinde web serverda kurulu olması gereken uygulamalar ve bu uygulamaların indirilebilmesi için gerekli linkler aşağıda belirtilmiştir.

1. Merkezi Kimlik Denetimi kurulumunda dikkat edilmesi gereken kısım
2. Gerekli Olan Microsoft.Net Framework Version 4.0
3. Gerekli Olan Minimum IIS Versiyonu (IIS 6) Ve IIS 6 Uyumluluğu
4. Gerekli Olan Minimum Asp.Net Mvc Versiyonu(Asp.Net Mvc 3.0)

5. Gerekli Olan Minimum Microsoft Report Viewer Redistributable 2008

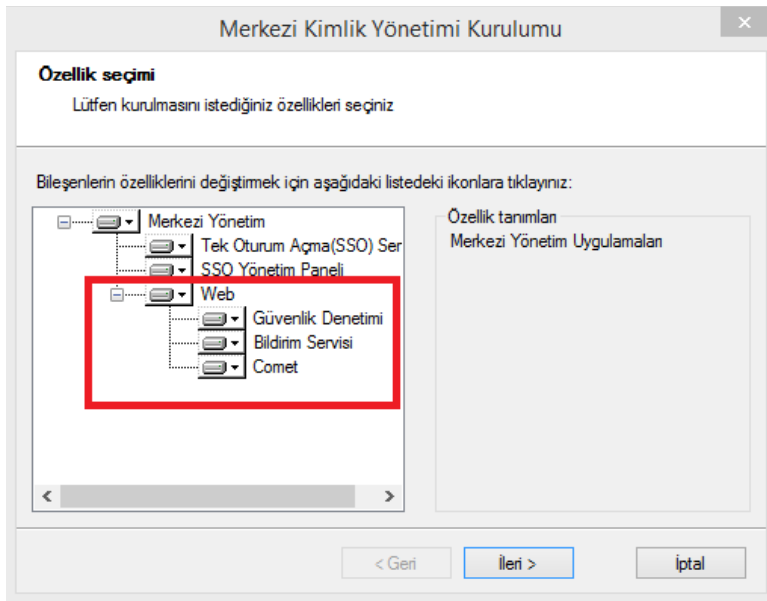
6. IIS'te Seçili Olması Gereken Parametreler

7. Browser- Java İndirilmesi/Güncellemesi

**NOT:** Aşağıdaki kurulumlar sonrasında web sunucusunun yeniden başlatılması gerekebilir.

• **MERKEZİ KİMLİK DENETİMİ KURULUMUNDA DİKKAT EDİLMESİ GEREKEN KISIM**

Ayrı bir setup ile kurulumu gerçekleştirilen Merkezi Kimlik Denetimi kurulumu esnasında web uygulaması olan NetsisHR'ın çalışabilmesi için gereken aşağıdaki parametrenin mutlaka seçili olması gerekmektedir.



**Şekil 4 Merkezi Kimlik Denetimi Kurulumunda Seçilmesi Gereken Parametreler**

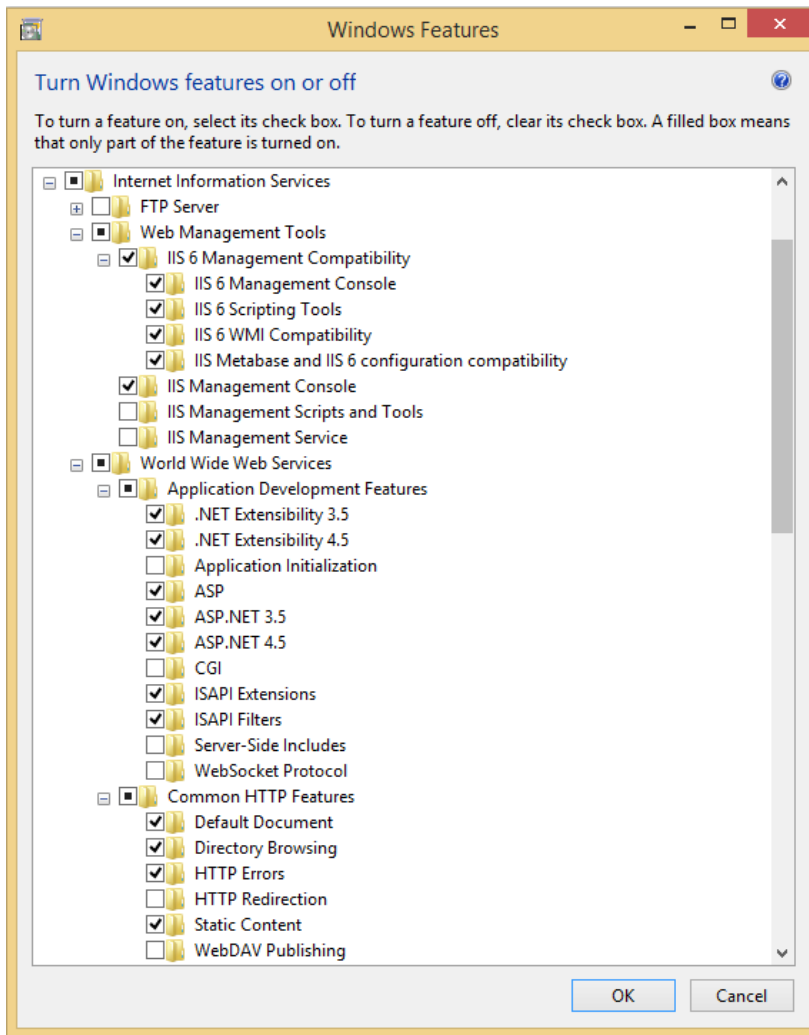
Eğer bu seçim yapılmadan kurulduysa, Merkezi Kimlik Yönetimi kurulumu yukardaki parametreler seçili olacak şekilde güncellenmelidir.

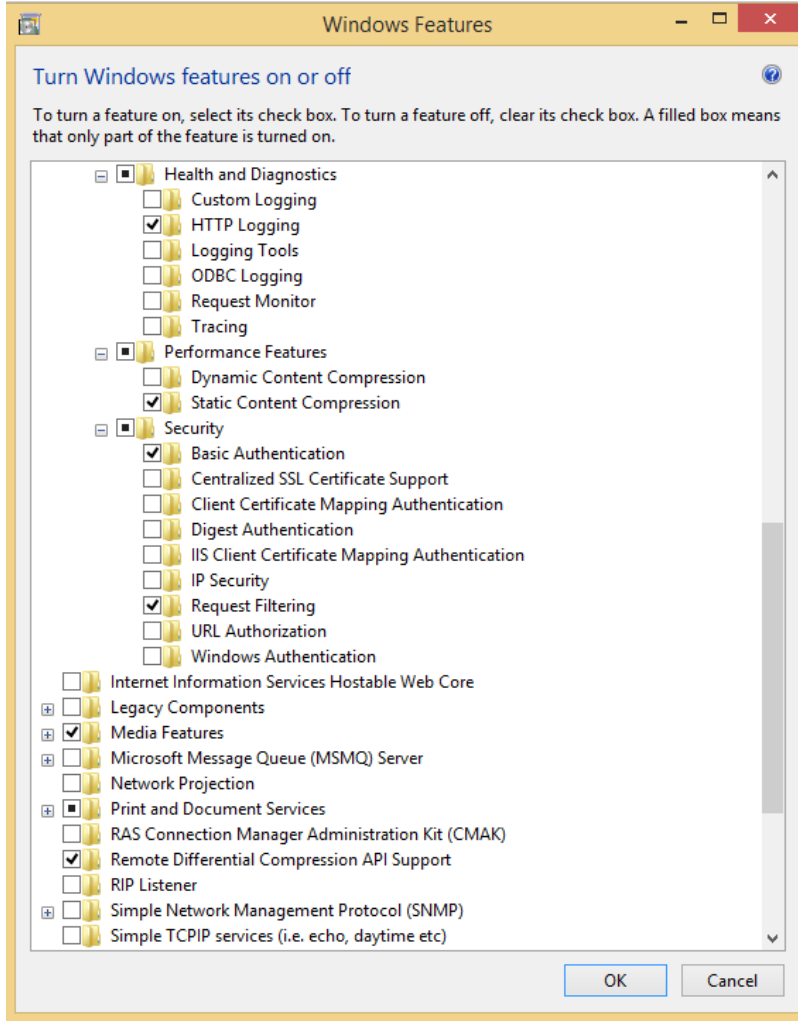
**UYGULAMADA WEB SERVER VE SSO KURULU OLAN SERVER AYRI MAKİNALARDA OLMASI DURUMU**

Uygulamada Netsis HR kurulu olan makinaya Web Server;

SSO ve NetsisPersonelin kurulu olduğu makinaya Application Server dediğimizde ve bu iki makina ayrı makinalarsa bu durumda Netsis HR IKWEB, IKB2E uygulamalarına giriş yapılabilmesi, uygulama login ekranının gelebilmesi için ***SSO kurulu olan makinada IIS Kurulu olması beklenir.***

IIS 'te seçili olması gereken parametreler aşağıda işaretli olanlar gibi olmalıdır. Zira SSO kurulumunda Netsis.Web bileşenleri seçilerek SSO'nun kurulabilmesi için zaten minimum IIS6 kurulumu gerekmektedir.





Şekil 5 SSO Kurulu olan makinadaki IIS'te seçili olması gereken parametreler

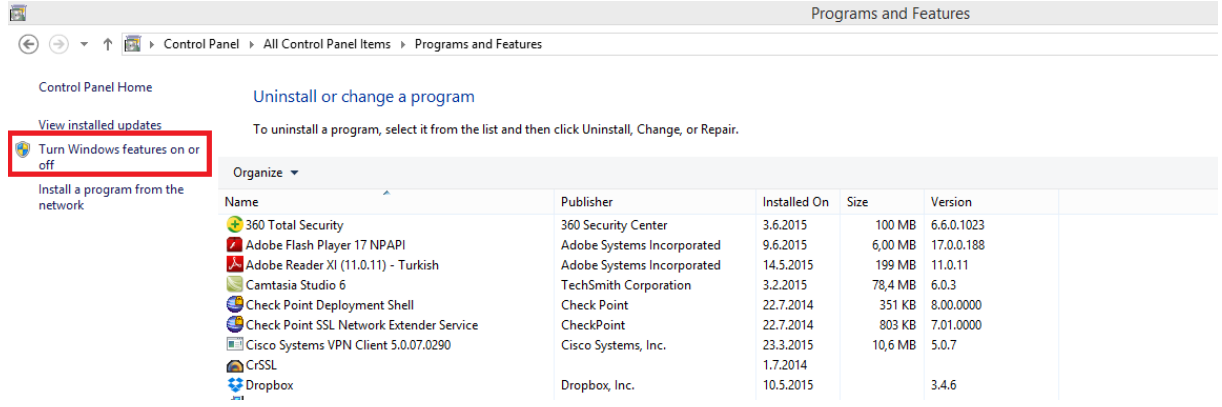
- 
- GEREKLİ OLAN MICROSOFT.NET FRAMEWORK VERSION 4.0

<http://www.microsoft.com/download/en/details.aspx?id=17851> linkinden uygulamanın kurulacağı server'a yüklenmelidir.

- 
- GEREKLİ OLAN MİNİMUM IIS VERSİYONU (IIS 6) VE UYUMLULUĞU

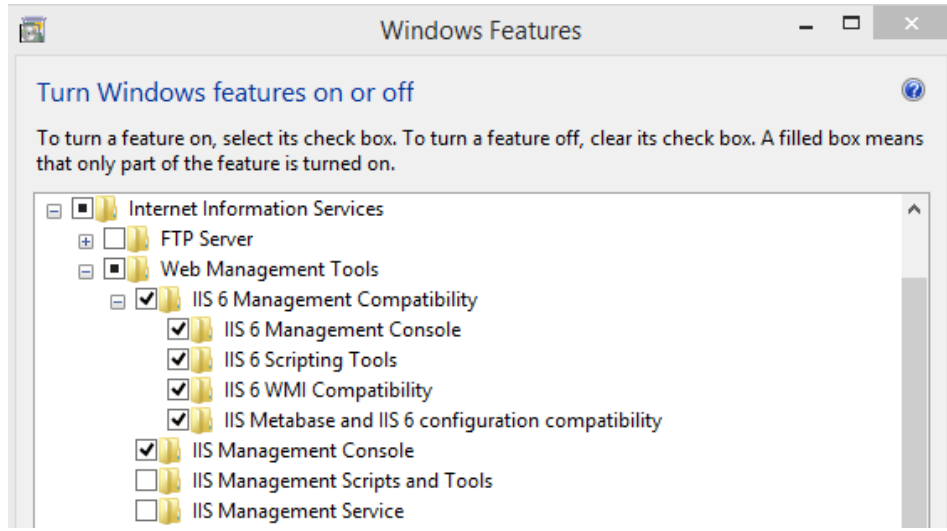
Control Panel/Programs and Features/ Turn Windows Features on or off linkine tıklayarak kurulu uygulamalar arasında olup olmadığını kontrol edilebilir.





Şekil 6 Denetim Masası üzerinden IIS kurulumu ekranı

Internet Information Services(IIS) kurulurken seçili olması gereken parametreler aşağıdaki gibi olmalıdır.

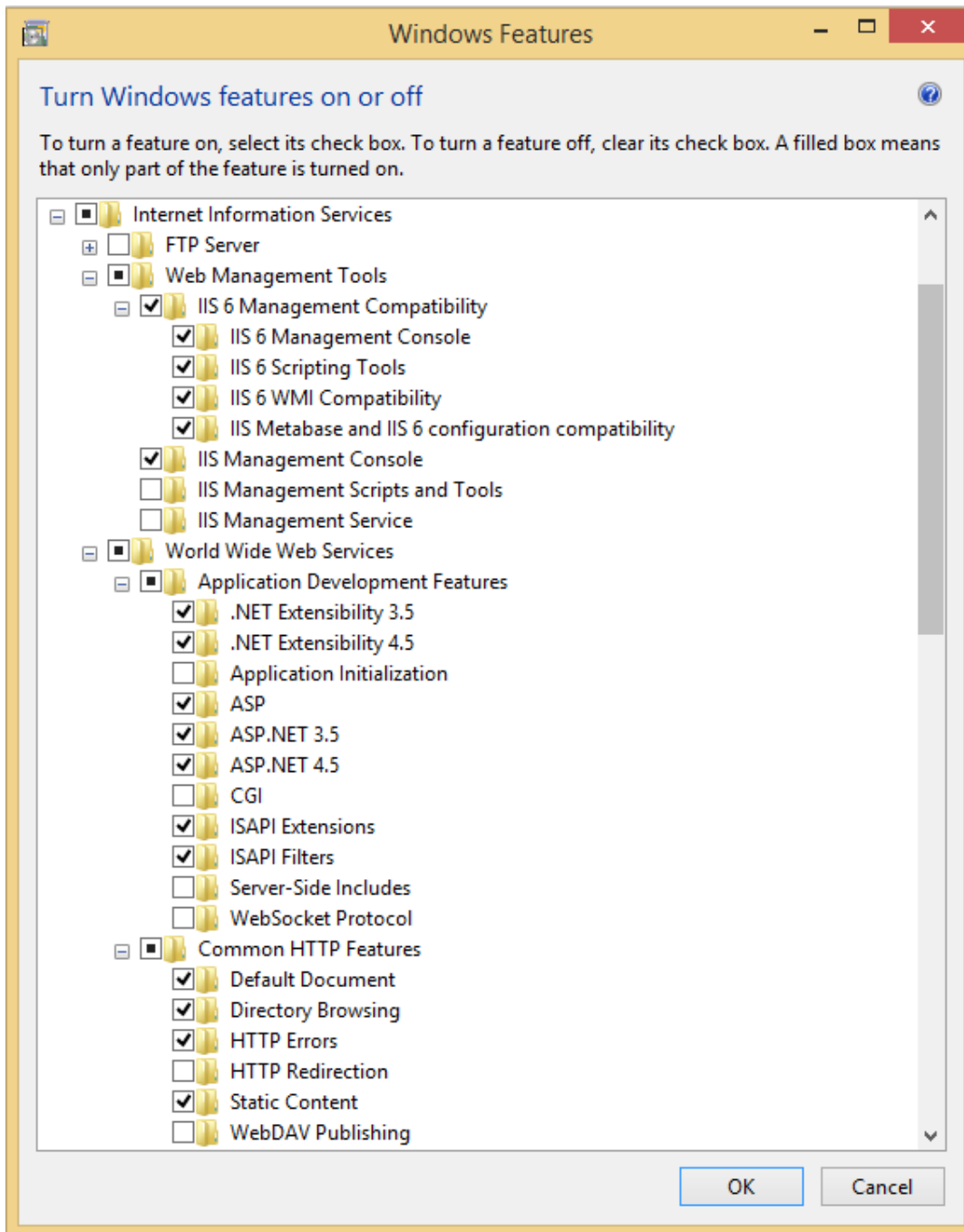


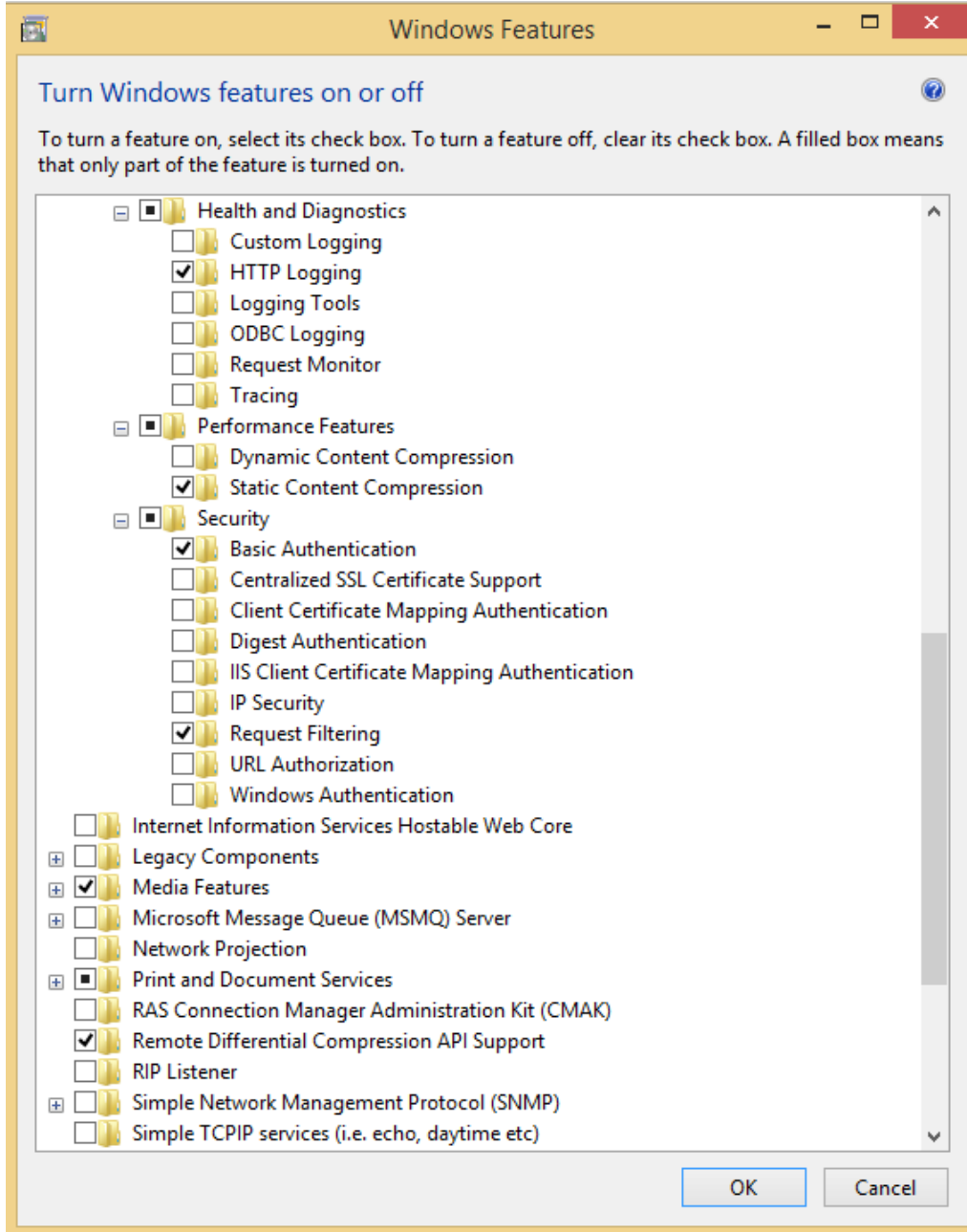
Şekil 7 - IIS Üzerinde IIS 6 uyumluluğu parametreleri

---

- IIS'TE SEÇİLİ OLMASI GEREKEN PARAMETRELER

IIS 'te seçili olması gereken parametreler aşağıda işaretli olanlar gibi olmalıdır.





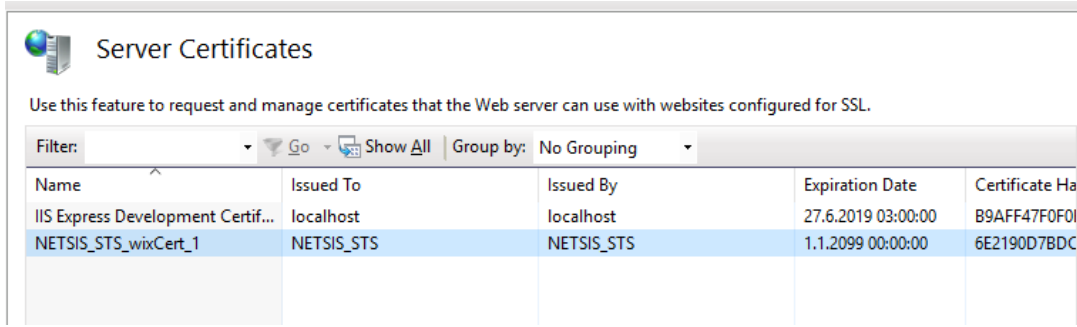
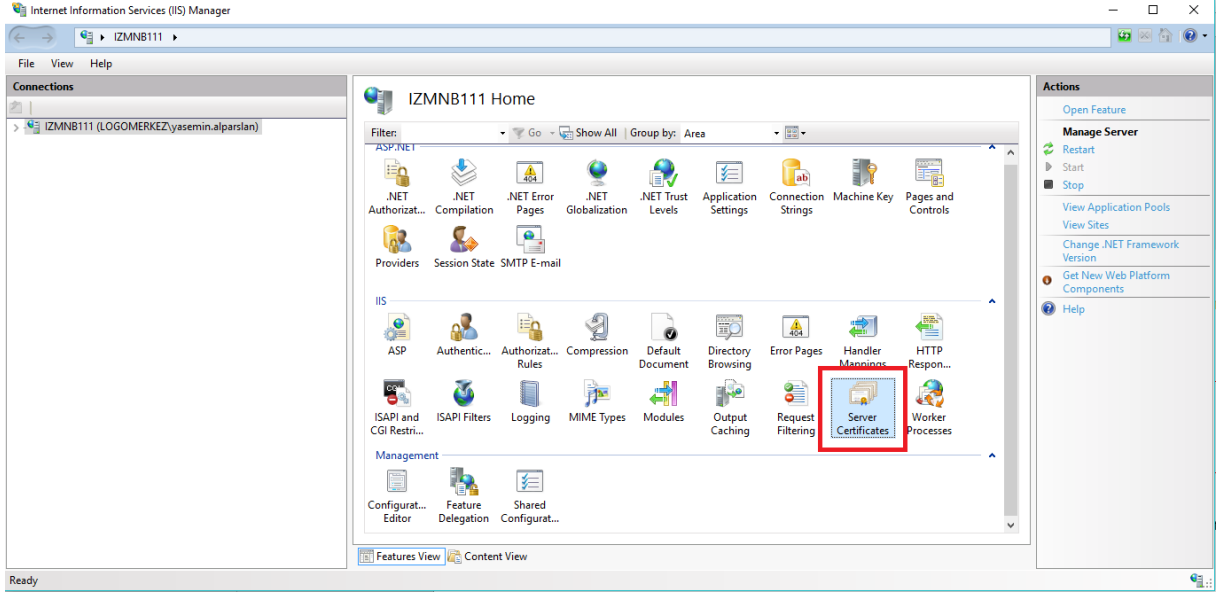
**Şekil 8 IIS'te seçili olması gereken parametreler**

---

• IIS'TE KONTROL NOKTALARI

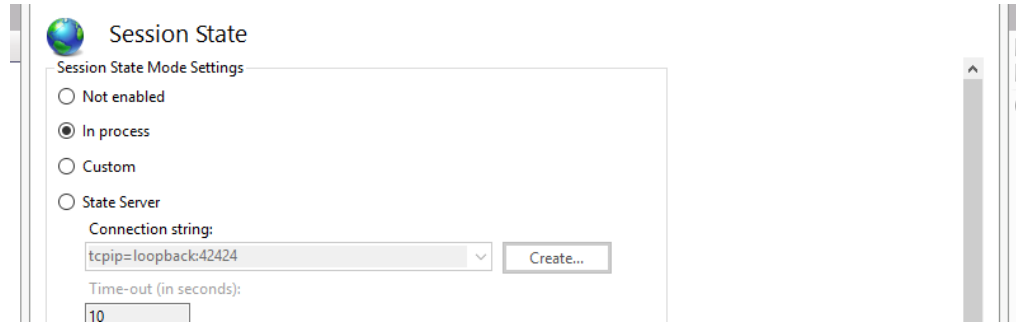
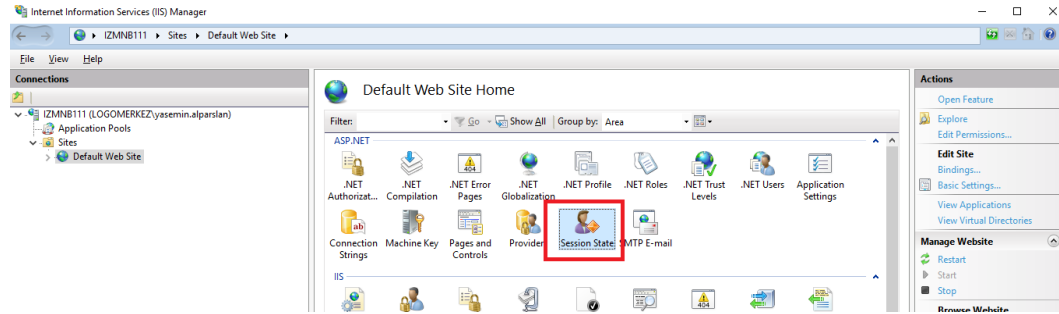
**1. NETSİS STS SERTİFİKASI**

SSO kurulu olan makinada aşağıdaki ekranda "Server Certificates" çift tıklanarak Netsis STS sertifikasının olmuş olması gerekir.



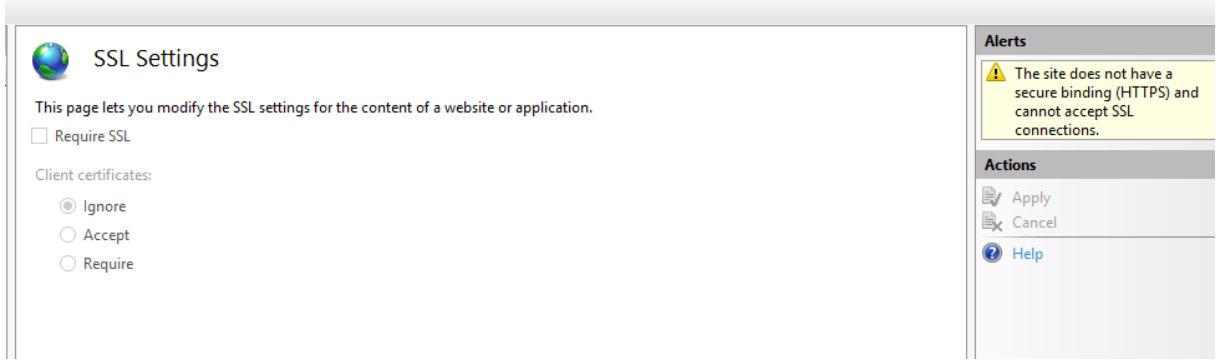
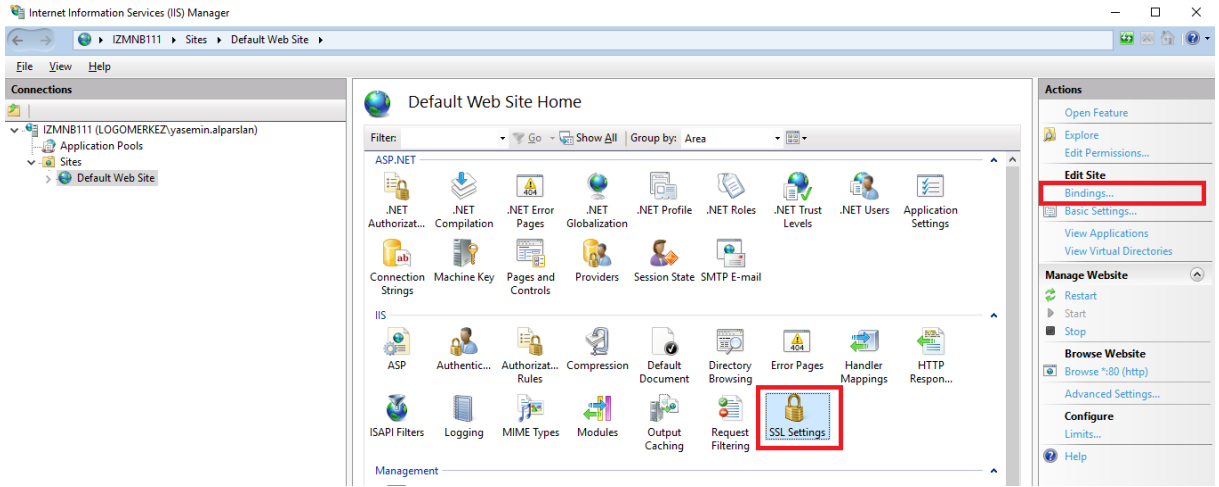
## 2. SESSION STATE

Aşağıdaki ekranda Session State çift tıkladığında "In Process" olduğu görülmelidir.

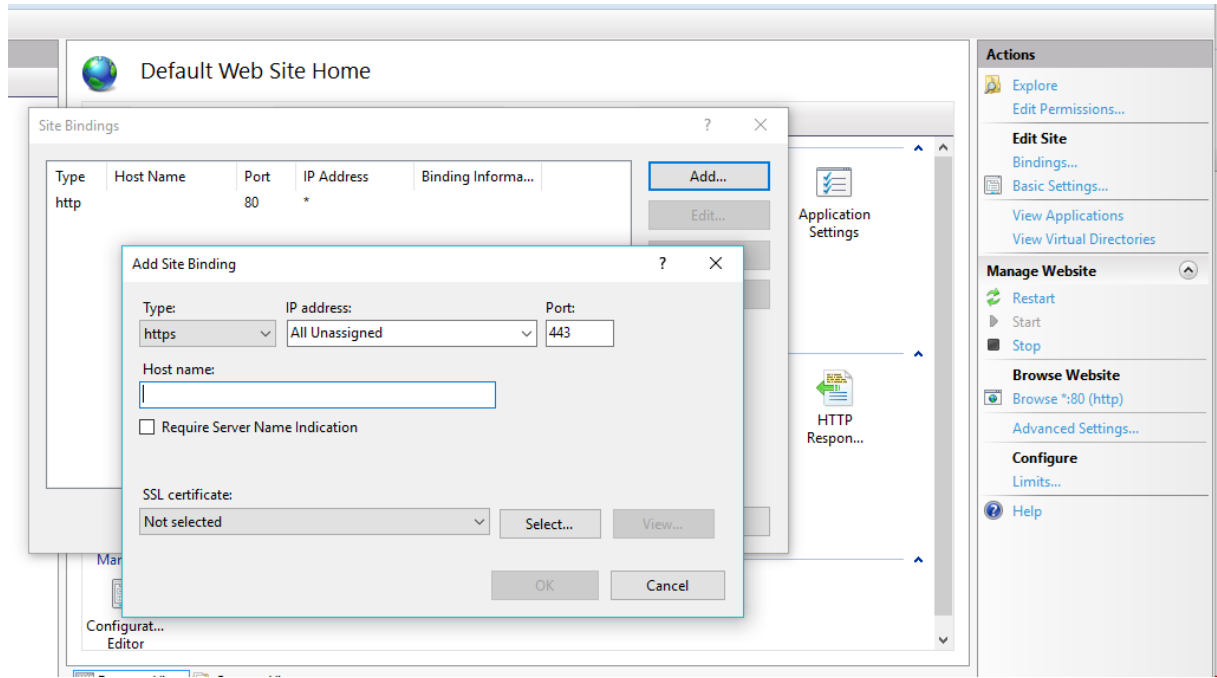


## 3. SSL KULLANIMI

SSL kullanımı olacak ise IIS üzerinde “SSL Settings” çift tıkladığında “Require SSL” checked olmalı ve sonrasında “Apply” denmelidir.

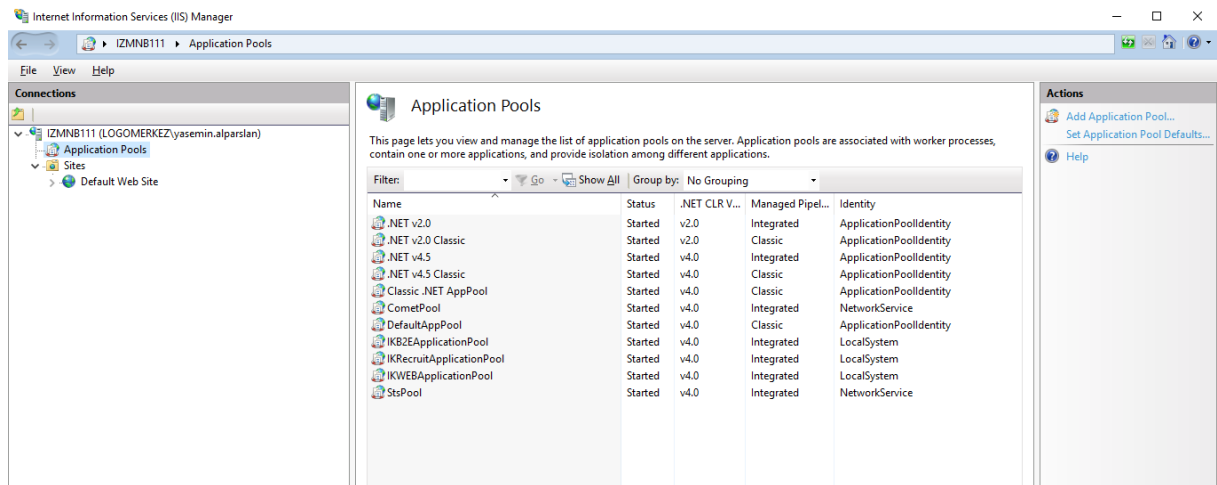


Bu işlem sonrasında Default Web Site üstüne gelindiğinde “Bindings” kısmında https ve ona bağlı 443 portu eklenmelidir.



#### 4. SSO KURULU OLAN MAKİNADAKİ IIS ÜZERİNDE POOL VE APPLICATION YERİ

SSO kurulu olan makinada Application Pool üzerinde aşağıdaki gelen listede StsPool oluşturulmuş olmalıdır. SSO kurulumu yapılırken Netsis.web bileşenleri seçilerek kurulum yapıldıysa burada otomatik olarak oluşturulur.



- GEREKLİ OLAN MİNİMUM ASP.NET MVC VERSİYONU(ASP.NET MVC 3.0)  
<http://www.asp.net/mvc/mvc3> linkinden uygulamanın kurulucağı server'a yüklenmelidir.

- GEREKLİ OLAN MİNİMUM MICROSOFT REPORT VIEWER REDISTRIBUTABLE 2008

<http://www.microsoft.com/download/en/details.aspx?id=6576> linkinden uygulamanın kurulucađı server'a yüklenebilir.

---

- **BROWSER- JAVA İNDİRİLMESİ/GÜNCELLEMESİ**

Kullanıcıların browser üzerinde NetsisHR uygulaması linkleriyle uygulamaya giriş yapabilmesi için tarayıcılarda Java desteđi sađlanmış olmalıdır. Aynı şekilde web server üzerinde de aynı kurulum gerçekleştirilmiş olmalıdır.

Güncel java kurulumu <https://java.com/tr/download/> linkinden yapılabilir.

---

- **JAVA AYARLARI**

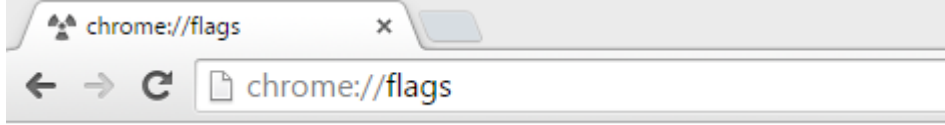
---

#### NPAPI EKLENTİSİ

Chrome'da son güncellemeler sonrasında Google'ın eklediđi bir özellik sonrası IKWEB'e girişlerde problem alınabilir. Problem genel olarak; uygulamada Merkezi Kimlik Denetimi login ekranında kullanıcı adı ve şifresi gelmemesi şeklinde olmaktadır.

Google, Nisan 2015'te yayınlanan Chrome Sürüm 42'den itibaren Java gibi NPAPI tabanlı eklentileri konfigüre etmeye yönelik fazladan bir adım ekledi"

Bunu kontrol etmek için browserda adres çubuđu satırına `chrome://flags/` yazılması gerekmektedir.



Sonrasında ekrana gelen listede NPAPI yi etkinleştir gibi bir madde çıkıyorsa enable edilir.

The screenshot shows the Chrome flags page at chrome://flags. The page has a warning icon and the text "Careful, these experiments may bite". Below this, there is a "WARNING" section stating that experimental features may change, break, or disappear at any time. The main content is a list of flags under the heading "Experiments". The "Enable NPAPI" flag is highlighted with a red box. It is currently set to "Default" and has an "Enable" link. Other flags include "Override software rendering list", "Disable DirectWrite", "Enable win32k renderer lockdown", "Enable experimental canvas features", "Disable accelerated 2D canvas", "Enable display list 2D canvas", "Composited render layer borders", "FPS counter", and "Disable WebGL".

Şekil 9 Java NPAPI eklentisi ekleme

Sonrasında konfigürasyon sayfasının alt kısmında ortaya çıkan Yeniden Başlat düğmesine tıklanır.

Sonrasında chrome ile IKWEB'e giriş yapılabilir.

## JAVA ÇALIŞABİLİRLİĞİNİ DOĞRULAMA

<https://www.java.com/en/download/installed.jsp> linkinden "agree and continue" denildiğinde java appletin çalışabiliyor olması gerekiyor.





Şekil 10 Java Doğrulama Ekranı

Sonrasında java detection ekrana gelir, run denilir. Bu appletin ekrana gelebiliyor olması lazım.



Şekil 11 Java Detection Appletin gelmesi

## KURULUM SENARYOLARI

Kurulum ile ilgili 3 durumdan bahsedilecektir.

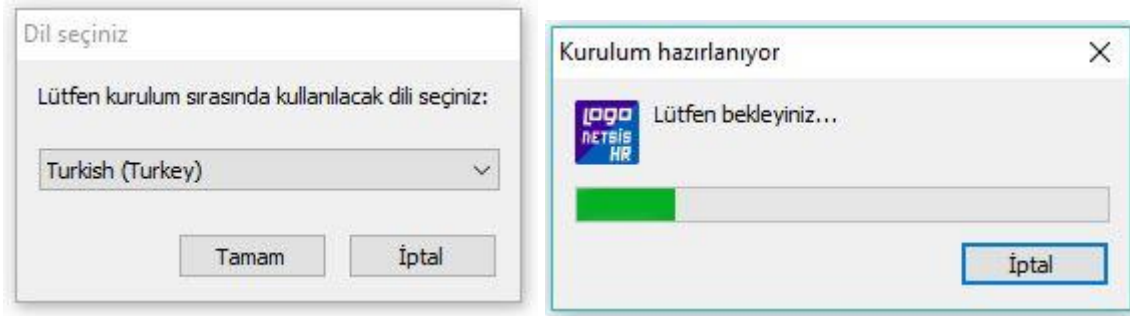
1. Netsis Personel kullanan müşterilerde NetsisHR kurulumu
2. Netsis Personel uygulaması kullanmayan müşterilerde NetsisHR kurulumu
3. NetsisHR kurulumu üzerine güncelleme geçilmesi işlemi

## NETSİS PERSONEL KULLANAN MÜŞTERİLERDE NETSISHR KURULUMU

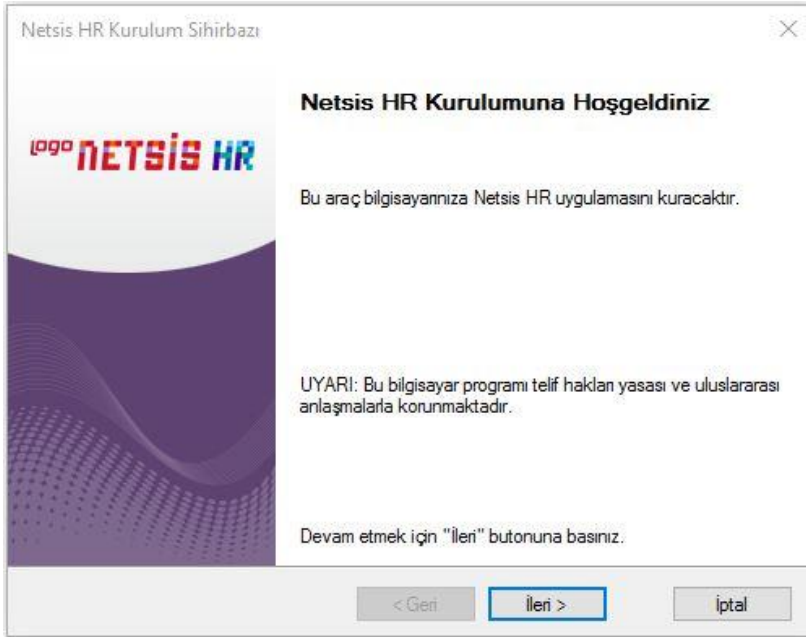
Bu senaryoda işlem sırası olarak yapılması gereken:

1. Merkezi Kimlik Denetimi kurulu olmalıdır.
2. Netsis Personel Uygulaması kurulu olmalıdır.
3. Netsis HR, Merkezi Kimlik Yönetimi ve Netsis Personel kurulumu sonrası kurulumu hazırdır.

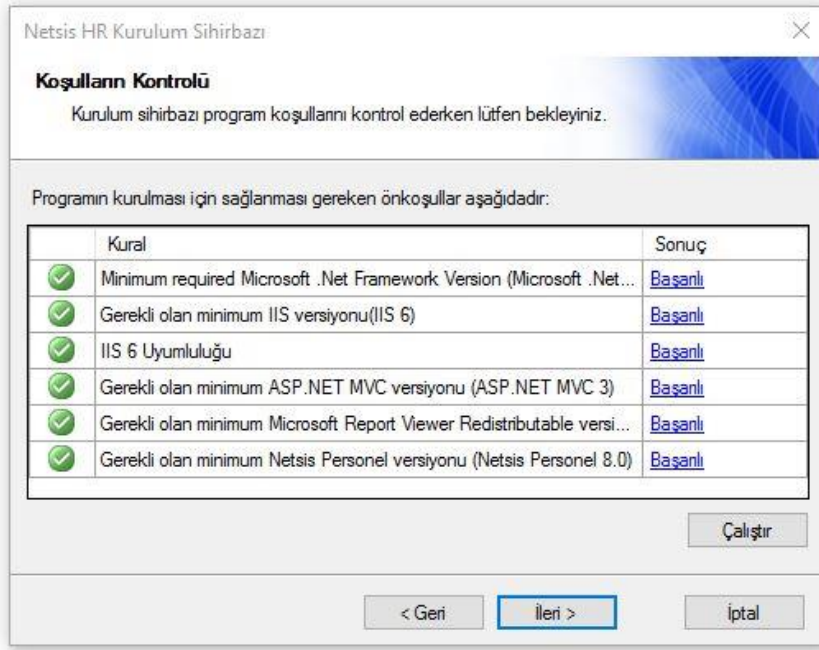
- TigerHR setup çalıştırılır. Dil seçimi yapılır.



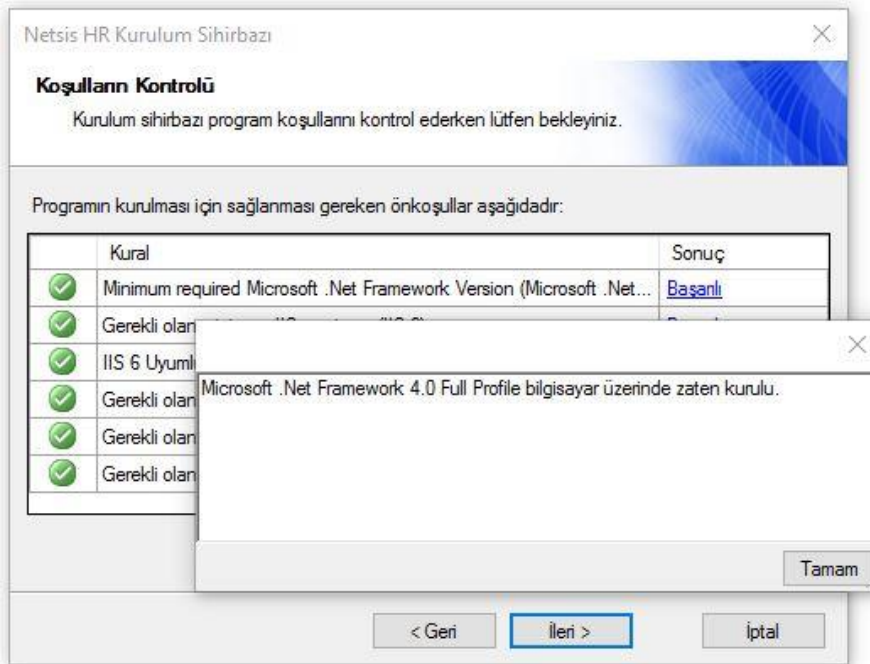
- NetsisHR kurulumunu başlatmak için "ileri" denilir.



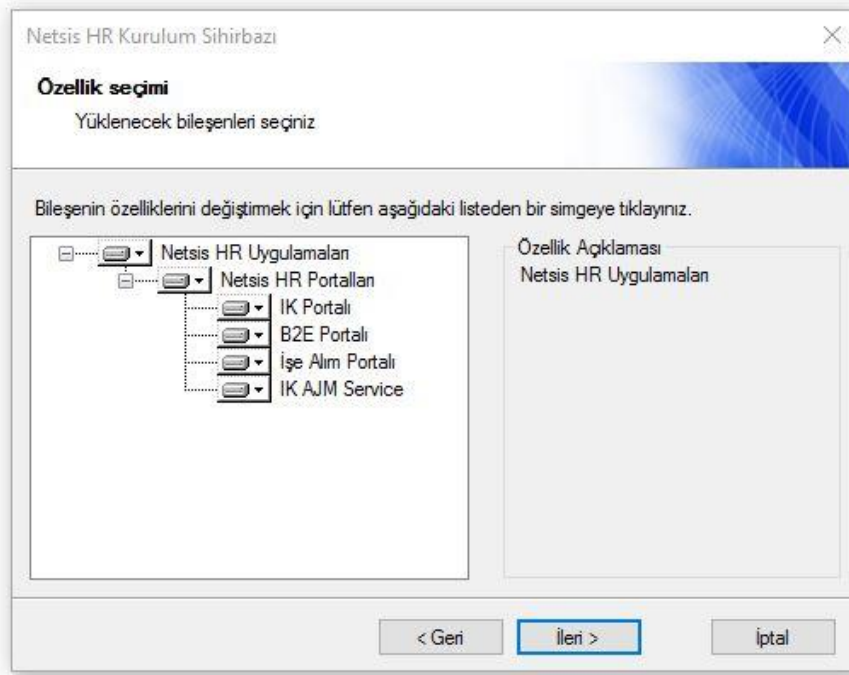
- Kurulum için gerekli önkoşulların kontrol edildiği ekranda koşullar sağlanır. Hepsi "Başarılı" olduktan sonra ancak kurulumda ilerlenebilir.



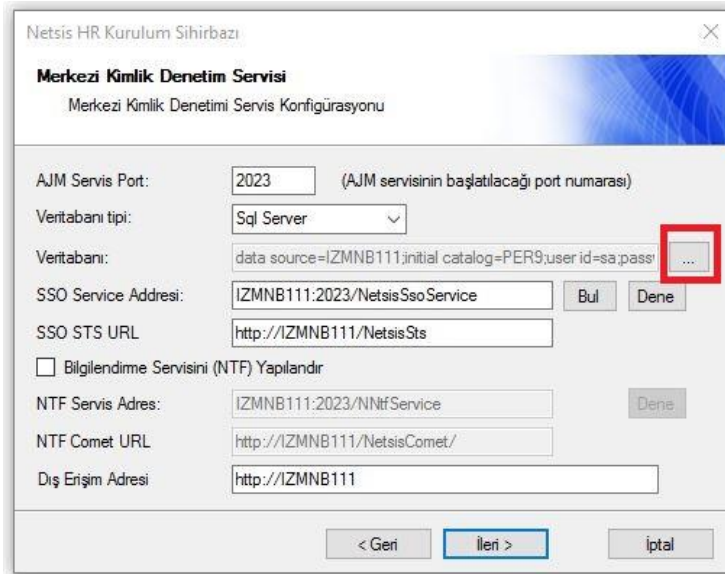
“Başarılı” yazan kısma tıkladığında kurulu olduğu bilgisi gelmektedir. Yüklü değilse de “Başarısız” yazacaktır ve “Başarısız” yazan kısma tıklanınca ilgili programı indirebileceği link ekrana gelmektedir.



- Kurulumu yapılacak uygulamalar seçilir.



- Bir sonraki adımda veritabanı bağlantısı için aşağıda işaretli kısım seçilir.



**NOT:** Ekranda görünen dış erişim adresi clientlar tarafından uygulamaya erişim bilgisini içermektedir ve web server makina adına karşılık gelmektedir. Eğer clientlar uygulamaya ip adresi ile bağlanacaksa burada web server makina adı yerine web server ip bilgisi de girilebilir.

- İşaretli kısım sonrasında aşağıdaki ekranda sql server kullanıcı adı ve şifresi bilgisi girilir, Netsis Personel kullanıldığı için, kullanılan personel veritabanı seçilmelidir.

Connection Properties

Data source: Microsoft SQL Server (SqlClient) Change...

Server name: IZMNB111 Refresh

Log on to the server

Use Windows Authentication

Use SQL Server Authentication

User name: sa

Password: ●●●●●●

Save my password

Connect to a database

Select or enter a database name: IKDB\_IC

Attach a database file: Browse...

Logical name:

Advanced...

Test Connection OK Cancel

- Veritabanı bağlantısını doğrulamak için “Test Connection” kısmına tıklanır, başarılı ise aşağıdaki bilgi verilecektir.

Test results

Test connection succeeded.

OK

- Aşağıdaki ekranda “Bul” denildikten sonra önceden kurulumu yapılmış olan Merkezi Kimlik Denetimi bilgilerinden SSO servisi adresi gelecektir.

Netsis HR Kurulum Sihirbazı

**Merkezi Kimlik Denetim Servisi**  
Merkezi Kimlik Denetimi Servis Konfigürasyonu

AJM Servis Port:  (AJM servisinin başlatılacağı port numarası)

Veritabanı tipi:

Veritabanı:

SSO Service Adresi:

SSO STS URL:

Bilgilendirme Servisini (NTF) Yapılandır

NTF Servis Adres:

NTF Comet URL:

Dış Erişim Adresi:

**NOT:** Netsis Personel veritabanı ile Netsis SSO veritabanı aynı SQL instance altında olması zorunludur.

**NOT:** Netsis Personel veritabanı güncel olmalıdır.

**NOT:** NETSIS SSO veritabanı collation name bilgisi ile Netsis Personel veritabanı collation name bilgilerinin aynı olmasında fayda vardır.

- Aynı ekranda aşağıda belirtilen “Dene” butonu ile SSO Sts URL bilgisi gelecektir.
- **NOT:** Merkezi Kimlik Denetimi kurulumu esnasında “Web Bileşenleri” seçilerek kurulum yapılmamışsa SSO STS Url bilgisi gelmeyecektir. Bu durumda Merkezi Kimlik Denetimi aşağı da belirtilen “Web Bileşenleri” seçilerek kurulum yapılmalıdır.

Merkezi Kimlik Yönetimi Kurulumu

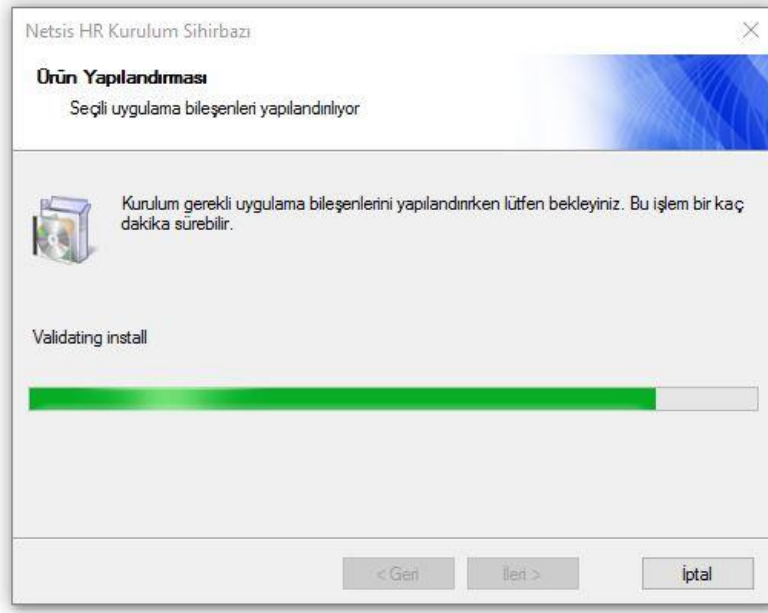
**Özellik seçimi**  
Lütfen kurulmasını istediğiniz özellikleri seçiniz

Bileşenlerin özelliklerini değiştirmek için aşağıdaki listedeki ikonlara tıklayınız:

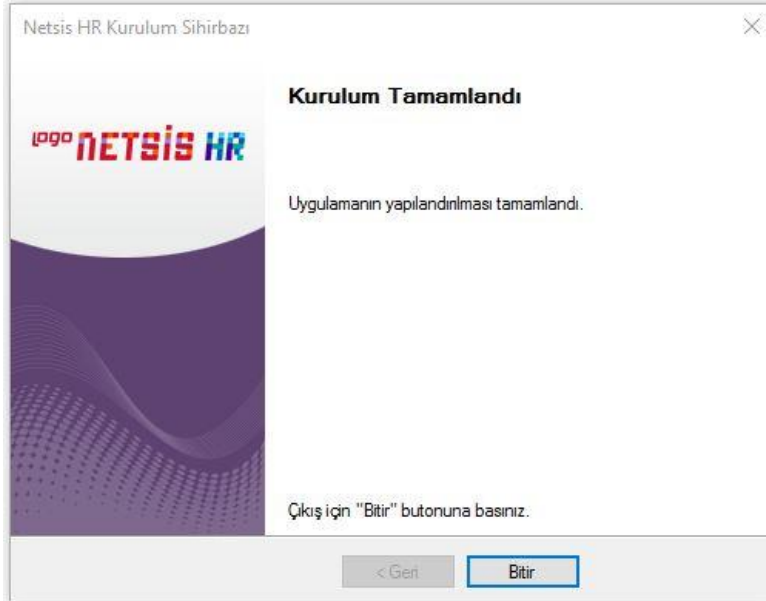
Merkezi Yönetim  
 Tek Oturum Açma(SSO) Ser  
 SSO Yönetim Paneli  
 Web  
 Güvenlik Denetimi  
 Bildirim Servisi  
 Comet

Özellik tanımları  
Merkezi Yönetim Uygulamaları

- Kurulumda ilerle denilir. Kurulum işlemi, dosya kopyalama işlemi başlar.



- Kurulum tamamlandı bilgisi ile kurulum işlemi tamamlanır.



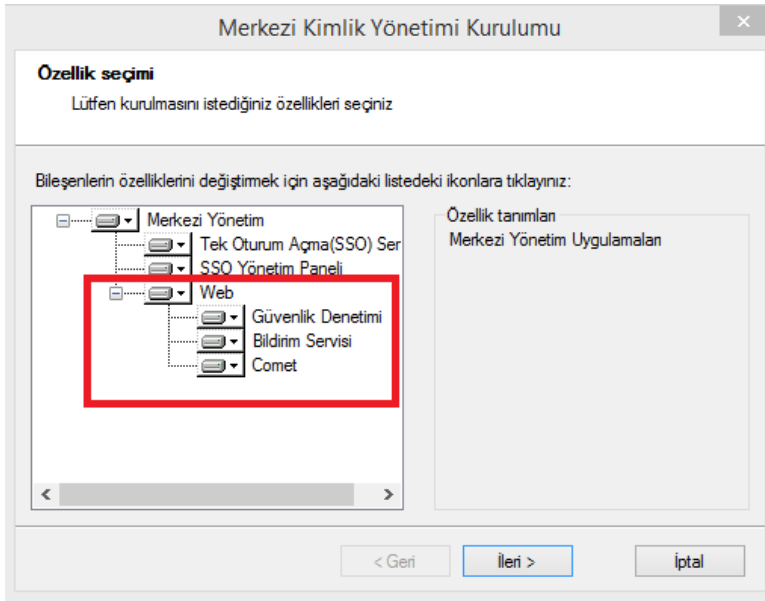


## NETSİS PERSONEL KULLANMAYAN MÜŞTERİLERDE NETSİSHR KURULUMU

Bu senaryoda işlem sırası olarak yapılması gereken:

1. Merkezi Kimlik Denetimi kurulu olmalıdır.
2. IKWEB Kurulacak makinada local diskte Netsis Personel kurulu olmalıdır.
3. Netsis HR, Merkezi Kimlik Yönetimi sonrası kuruluma hazırdır.

**NOT:** Merkezi Kimlik Denetimi kurulumu esnasında “Web Bileşenleri” seçilerek kurulum yapılmamışsa SSO STS Url bilgisi gelmeyecektir. Bu durumda Merkezi Kimlik Denetimi aşağı da belirtilen “Web Bileşenleri” seçilerek kurulum yapılmalıdır.



İlk kurulumda local disk üzerinde kurulu olan Netsis Personel üzerinden boş şirket açılmalı ve adı “1RCNIK” olmalıdır. Netsis Personel bulunan Merkez İşyeri üzerinden “1RCNIK” adında bir işyeri tanımlanmış olması gerekmektedir.

Çoklu işletme sistemi varsa,

İşletme kodu = 1 olan işletme için 1RCNIK boş şirketi yaratılmış olmalıdır. işletmekodu+RCNIK formatında 1RCNIK örneğinden gidilecek olursa;

Örneğin İşletme kodu = 40 nolu işletme için 40RCNIK

.

.

şeklinde yeni ve boş işyeri tanımlaması yapılmalıdır.

## NETSISHR GÜNCELLEMESİ- DBUPDATE

### UYGULAMA GÜNCELLEME

Netsis Personel Kullanan ve Kullanmayan Müşterilerde setup çalıştırıldığında uygulamanın güncellenmesi için “Tekrar Yükle” denilip aynı kurulum adımlarından geçilmesi gereklidir.

Setup ile güncellemede sadece uygulama güncellenir.

### VERİTABANI GÜNCELLEME

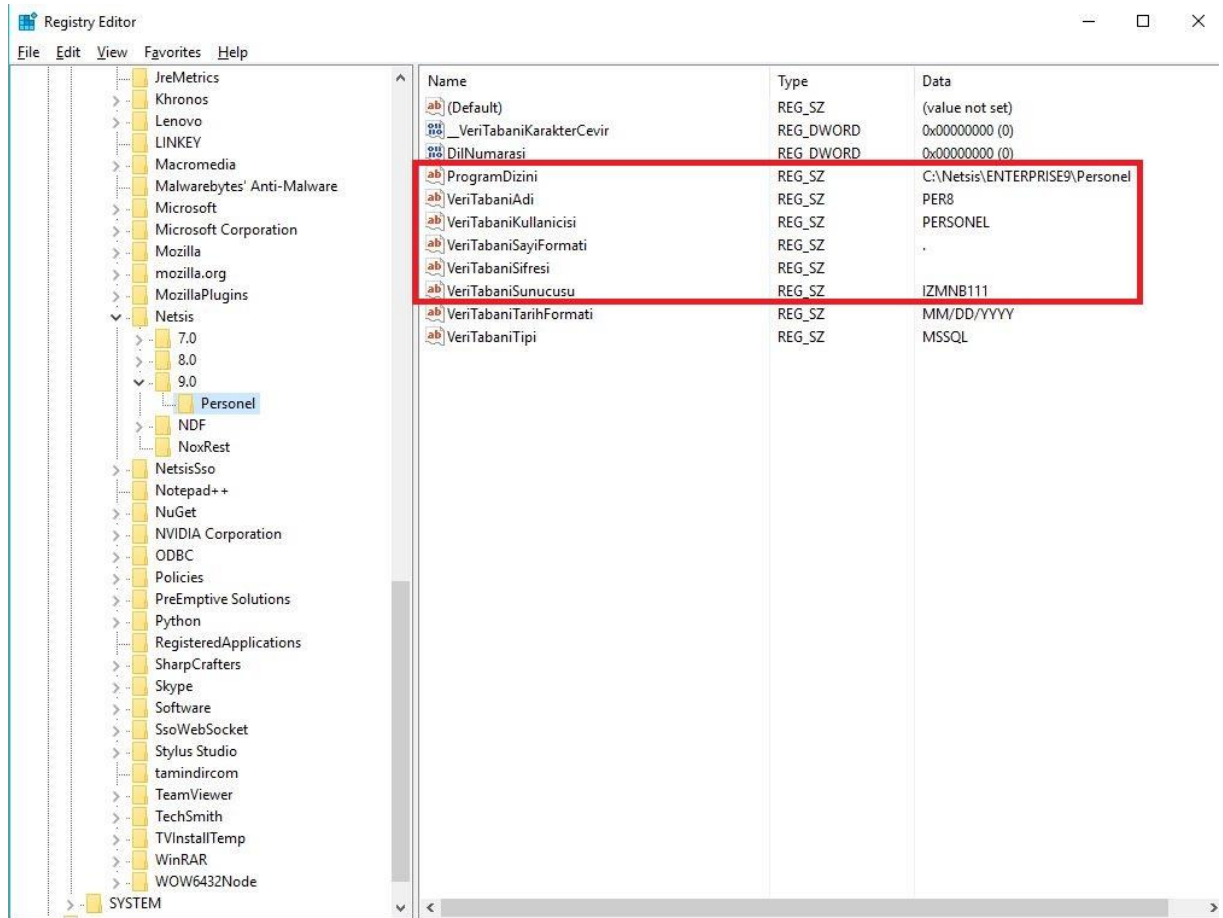
Uygulamaya paralel olarak veritabanının güncellenmesi gerekmektedir.

**Daha öncede belirtildiği gibi Netsis Personel ve IKWEB uygulaması aynı personel veritabanını kullanılmaktadır.**

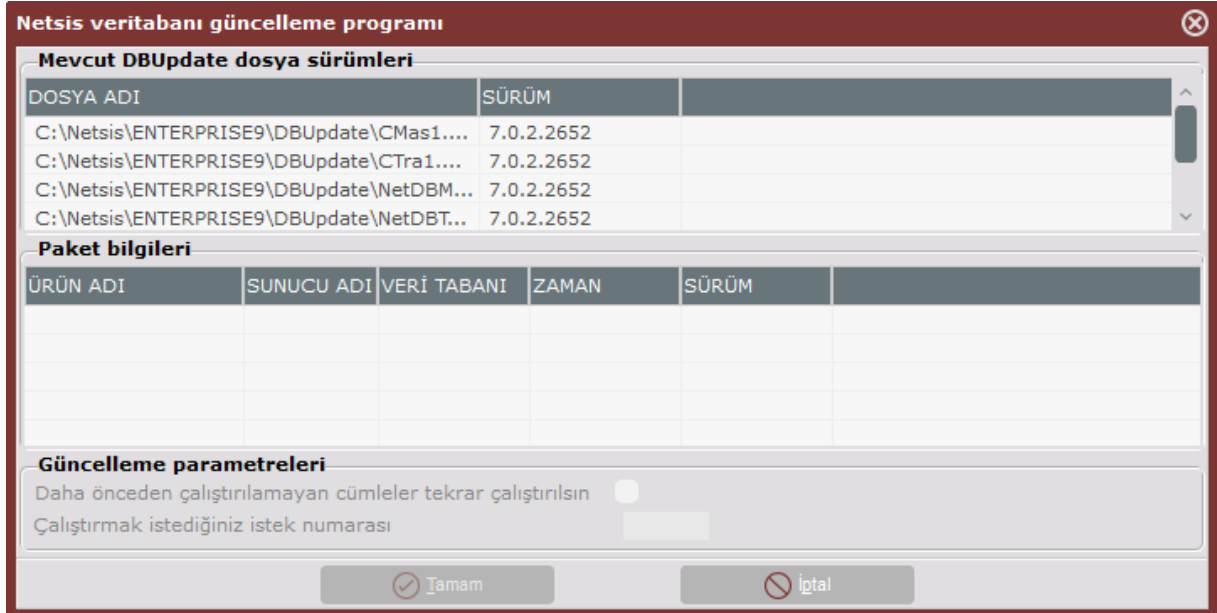
Bu noktada IKWEB için NetsisHR Setup ile kurulumda seçilen veritabanı ile registry de aşağıdaki ekran görüntüsünde bulunan Veritabanıadı keyindeki veritabanı adları aynı olmalıdır.

Veritabanı güncellemesi için güncel DB Update dosyalarını registryde HKEY\_LOCAL\_MACHINE→SOFTWARE→WOW6432Node→Netsis→9.0→Personel keyi altında bulunan “Program Dizini” ninde belirtilen path’in altında bulunan DBUpdate klasörünün altına kopyalıyoruz.

REGEDIT>>>HKEY\_LOCAL\_MACHINE\SOFTWARE\Wow6432Node\Netsis\9.0\Personel keyi altında yer alan bilgiler bize bordro uygulamasının kurulu olduğu path, bağlandığı database gibi bilgiler verir.



Tüm bu kontroller sonrasında registryde HKEY\_LOCAL\_MACHINE → SOFTWARE → WOW6432Node → Netsis→9.0→Personel keyi altında bulunan "Program Dizini" ninde belirtilen path'in altında bulunan Service klasörünün altında DBUpdate.exe'yi çalıştırılır.



## UYGULAMAYA GİRİŞ

Kurulum sonrası uygulamaya giriş için browserda hangi url yazılacağı bilgisi aslında kurulum esnasında "Dış Erişim Adresi" kısmında belirtilmektedir. Dış erişim adresinin C:\inetpub\wwwroot\IKWEB, C:\inetpub\wwwroot\IKB2E ve C:\inetpub\wwwroot\IKRECRUIT dizini altında bulunan web.config dosyalarındaki karşılığı "StaticDomainName" key'idir.

Örneğin IKWEB için dış erişim adresi bu dosyada <add key="StaticDomainName" value="http://IZMNB111/IKWEB/" /> satırında bulunmaktadır.

Netsis HR Kurulum Sihirbazı

**Merkezi Kimlik Denetim Servisi**  
Merkezi Kimlik Denetimi Servis Konfigürasyonu

AJM Servis Port:  (AJM servisinin başlatılacağı port numarası)

Veritabanı tipi:

Veritabanı:  ...

SSO Service Adresi:

SSO STS URL

Bilgilendirme Servisini (NTF) Yapılandır

NTF Servis Adres:

NTF Comet URL

**Dış Erişim Adresi**

< Geri 

Yukardaki örneğe bakılacak olursa aşağıdaki linklerle uygulamaya giriş yapılabilir.

IKWEB için <http://IZMNB111/IKWEB>

IKB2E için <http://IZMNB111/IKB2E>

IKRecruit için <http://IZMNB111/IKRecruit>

**NOT:** Uygulamaya giriş şeklinin değişikliği ile ilgili olarak; Sistem ayarları altına "Uygulamaya giriş yapılırken Java kullanılsın" parametresi eklendi. Bu parametre sadece Entegrasyonlu NetsisHR'da gözükmemektedir.

## SSO ÜZERİNDEKİ NETSISHR LİSANSLARI

Netsis HR Lisansları lisans bilgileri içerisinde "İnsan Kaynakları" başlığı altında görüntülenebilir. Lisansı olmayan modül uygulamada menüde gelmeyecektir.

Merkezi Kimlik Yönetimi - [Admin] - [Lisans Bilgileri]

İşlemler Pencereleer

14.12.2016 12:57:08

Lisans Bilgileri

Kullanıcı Adı  Şifre

Uygulama  Ürün Anahtarı

Seçiniz...

Uygulama	Ana Ürün Anahtarı	Açıklama

Var Olan Lisanslar

Paket	Ana Sürüm	Alt Sürüm	Kullanıcı Sayısı
Demirbaş	Enterprise		1000
İnsan Kaynakları	Enterprise		20

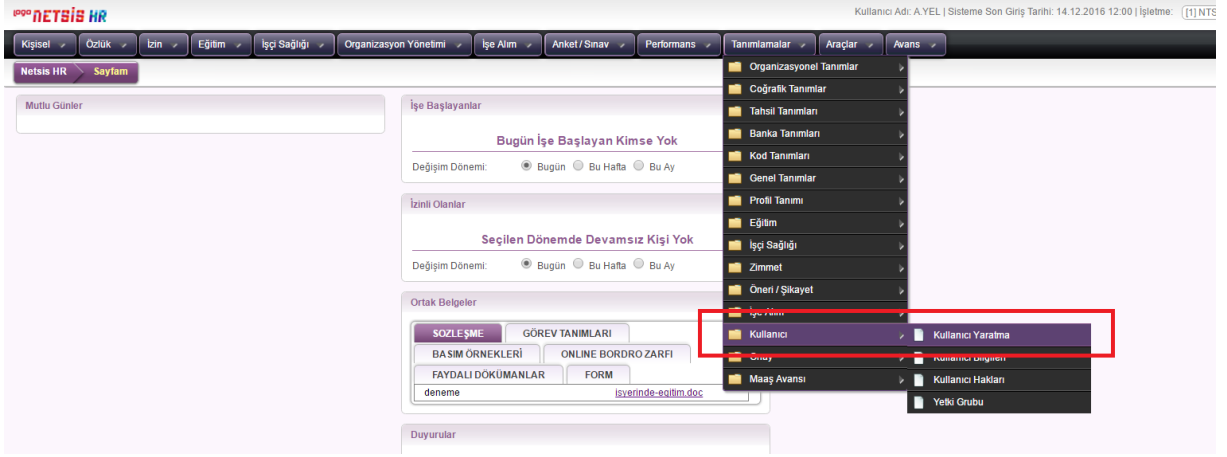
Açıklama

- Dinamik Kodlama
- Bordro
- Organizasyon
- İşe Alım
- Eğitim
- Kariyer Planlama
- Performans Değerlendirme
- Özlük Yönetimi
- NetOpenxRun
- İşçi Sağlığı
- Extend
- Netsis Personel Bordro Çalışan Sayısı
- NetHR Özlük Yönetimi Çalışan Sayısı
- İşe Alım Portalı
- Çalışan Portalı (B2E)
- Anket Otomasyonu
- İzin Otomasyonu

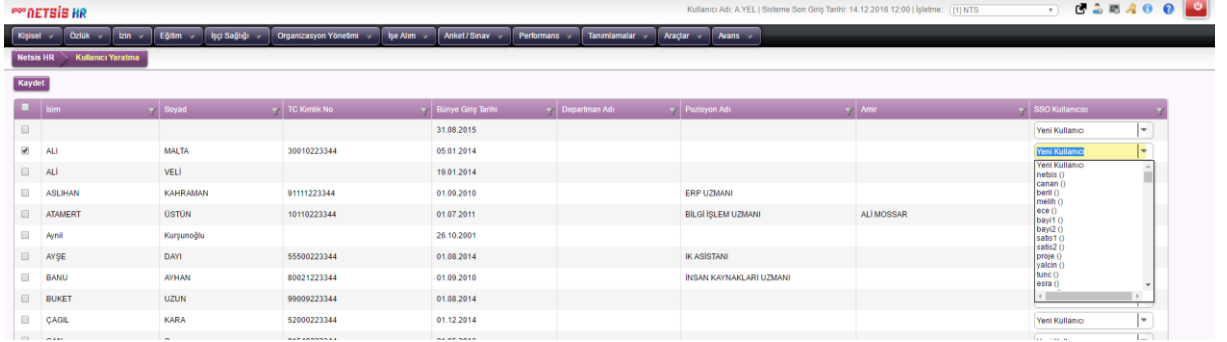
İşletme	Enterprise		1
---------	------------	--	---

## UYGULAMA KULLANICI OLUŞTURMA

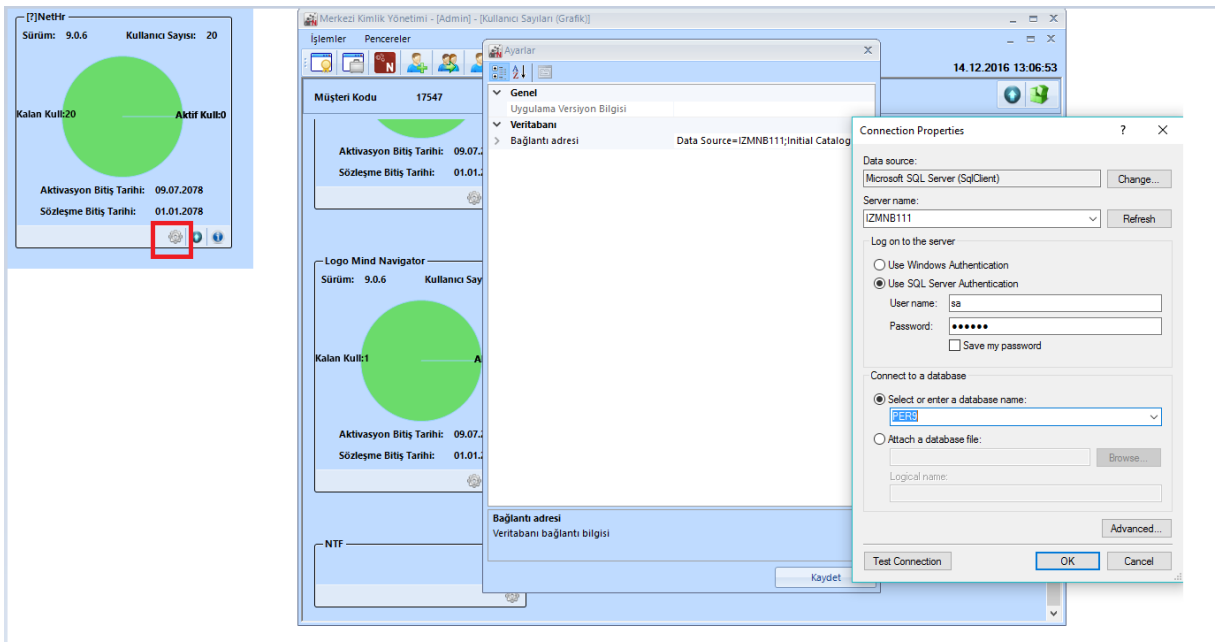
Kullanıcı oluşturma uygulama giriş yapıldıktan sonra IKWEB içerisinde aşağıda belirtilen menü adımlarından oluşturulmaktadır.



Kullanıcı yaratma ekranında aşağıdaki gibi “Yeni Kullanıcı” da oluşturulabilir. Ve ya SSO üzerinde bulunan herhangi bir kullanıcı ile aşağıdaki ekranda gelen listedeki bir özlük eşlemesi yapılarak kullanıcı oluşturulabilir.

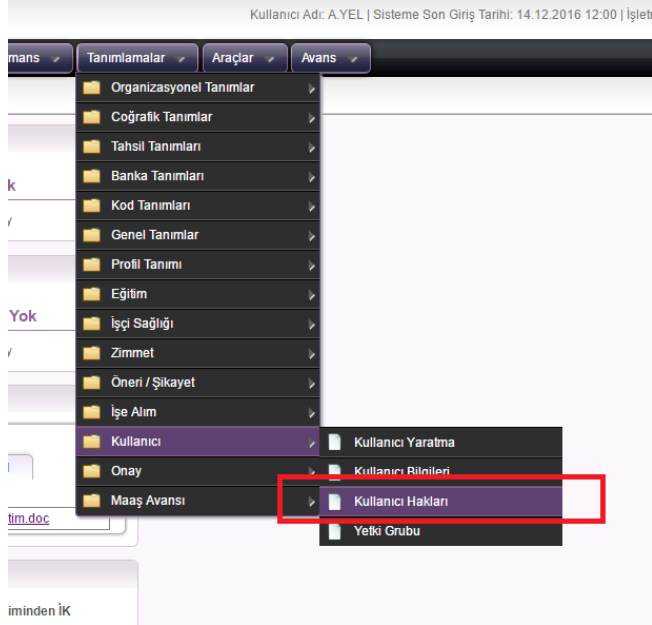


Bu işlemlerin doğru yapılabilmesi için SSO üzerinde Netsis HR uygulamasının bağlı olduğu veritabanı adı doğru olmalıdır.

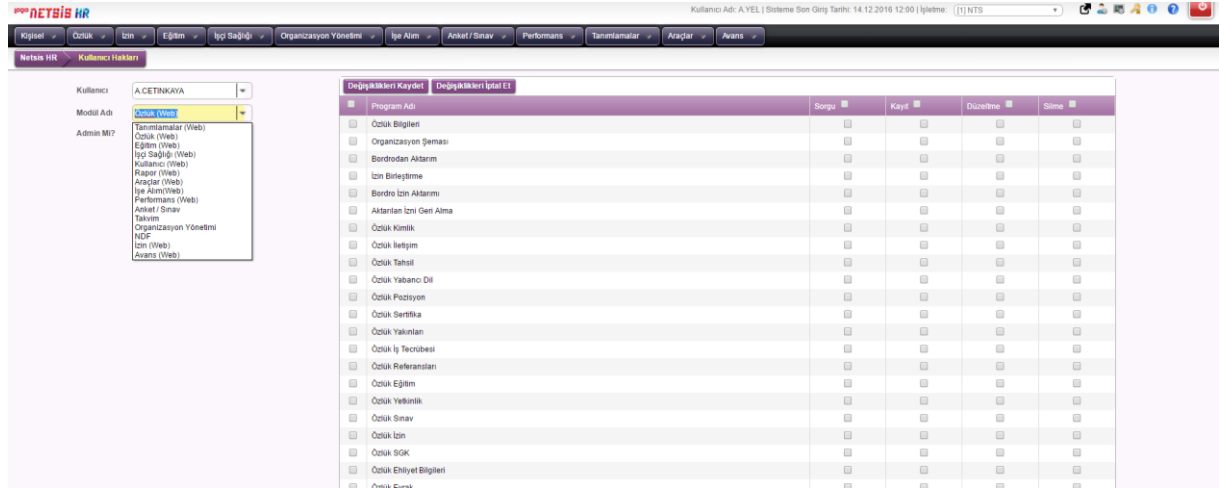


## KULLANICI HAKLARI

Kullanıcıların hangi ekranlara girip giremeyeceği yetkisi IKWEB üzerinde bulunan aşağıdaki menü adımıyla yapılmaktadır.



Kullanıcı haklarında kullanıcı ve modül adı seçilerek ekranlara yetkiler verilebilir.

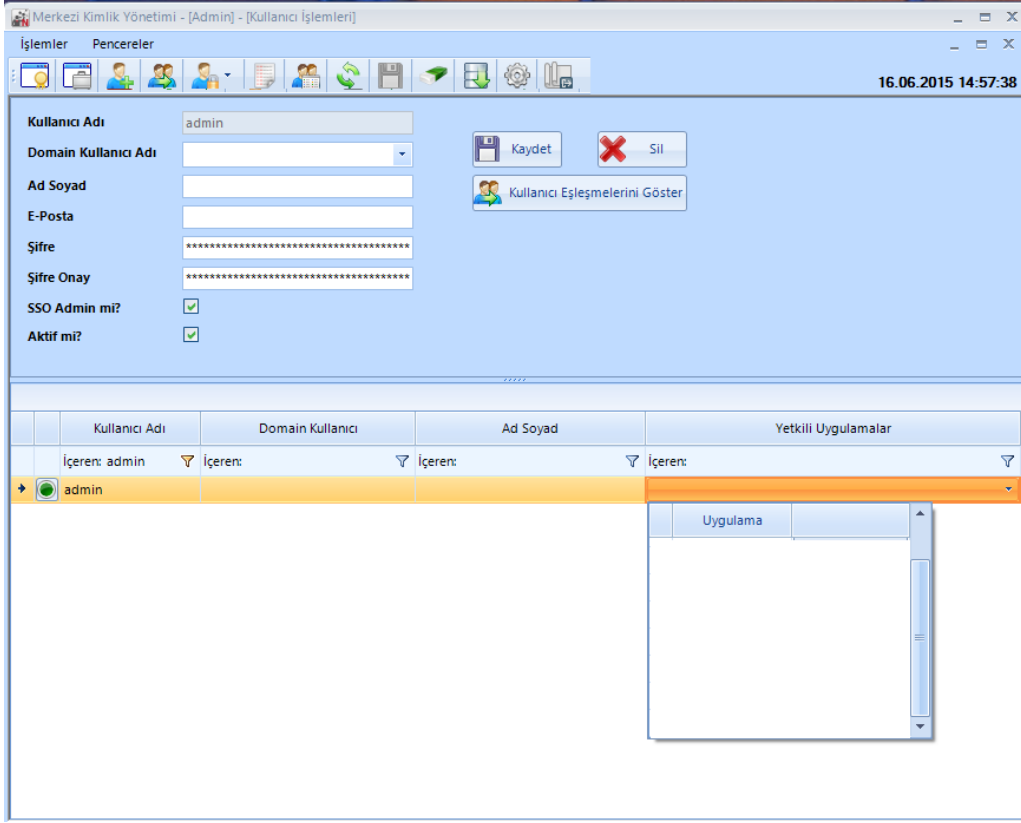


## KARŞILAŞILAN HATALAR VE ÇÖZÜMLERİ

Uygulama ile ilgili adımlardaki eksiklikler sonrasında bazı hatalarla karşılaşılabilir.

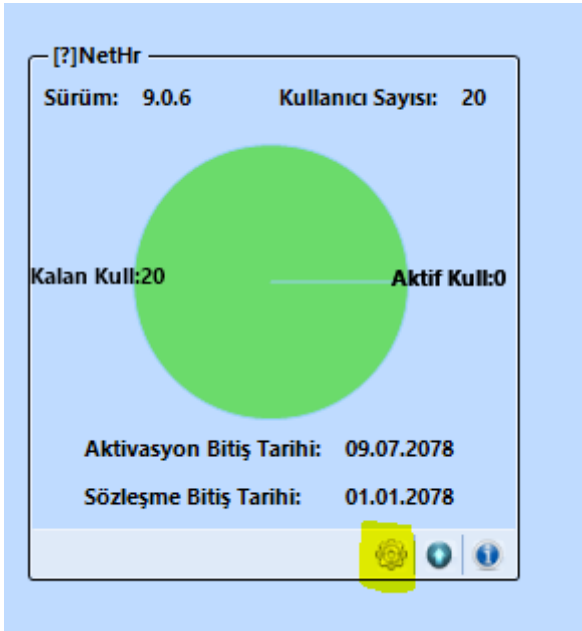
### HATA 1: MERKEZİ KİMLİK DENETİMİ EKRANINDA NETSİSHR YETKİSİNİN VERİLEMEMESİ

Merkezi kimlik denetimi ekranında aşağıdaki ekranda örnek verilecek olursa admin adlı kullanıcıya uygulamaya yetkisi kısmında NetsisHR lisansı gelmemektedir.



Bu durumun sebebi, Merkezi Kimlik Denetimi'nde veritabanı bağlantılarının yapılmamasından kaynaklanmaktadır. Veritabanı bağlantısı için aşağıda belirtilen yere tıklanır;

Sonrasında veritabanı bağlantı bilgisi girilir.



Bu değişiklik sonrasında aşağıdaki gibi uygulama yetkilendirme için NetsisHR bilgisi geliyor olacaktır.



## HATA 2: 500.19 Hatası

**Error Summary**

**HTTP Error 500.19 - Internal Server Error**  
The requested page cannot be accessed because the related configuration data for the page is invalid.

**Detailed Error Information**

Module	IIS Web Core	Requested URL	http://iis:80/RC20WebSrv/NLogin.aspx
Notification	BeginRequest	Physical Path	C:\inetpub\wwwroot\RCv2.0\NLogin.aspx
Handler	Not yet determined	Logon Method	Not yet determined
Error Code	0x80070021	Logon User	Not yet determined

**Config Error** This configuration section cannot be used at this path. This happens when the section is locked at a parent level. Locking is either by default (overrideModeDefault="Deny"), or set explicitly by a location tag with overrideMode="Deny" or the legacy allowOverride="false".

Config File \\?\C:\inetpub\wwwroot\RCv2.0\web.config

**Config Source**

```
152: </modules>
153: <handlers>
154: <remove name="WebServiceHandlerFactory-Integrated" />
```

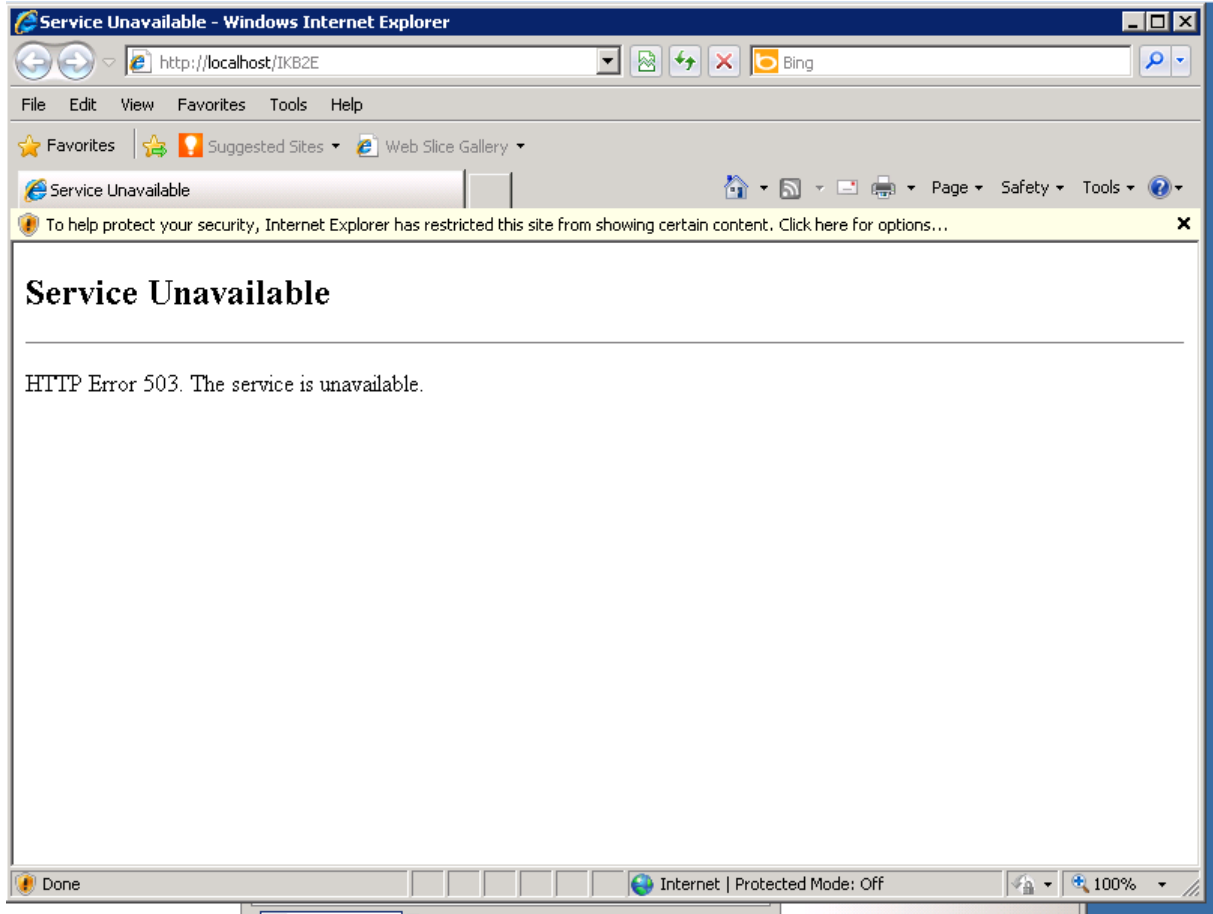
**Links and More Information**

This error occurs when there is a problem reading the configuration file for the Web server or Web application. In some cases, the event logs may contain more information about what caused this error. [View more information >>](#)

"%windir%\system32\inetsrv\config\applicationHost.config" dosyasındaki 'Deny' değerleri 'Allow' yapılarak düzeltilir.

## HATA3: Service Unavailable Hatası

Bu hataya uygulama kurulumu yapıldıktan sonra browse denildiğine karşılaşılabilmektedir. Hiç birşey yapılmadığı halde uygulama havuzu durur. Tekrar restart edilse de aynı hata alınmaya devam ediliyorsa, IIS ayarlarının aspnet'i destekleyip desteklemediği kontrol edilmelidir.



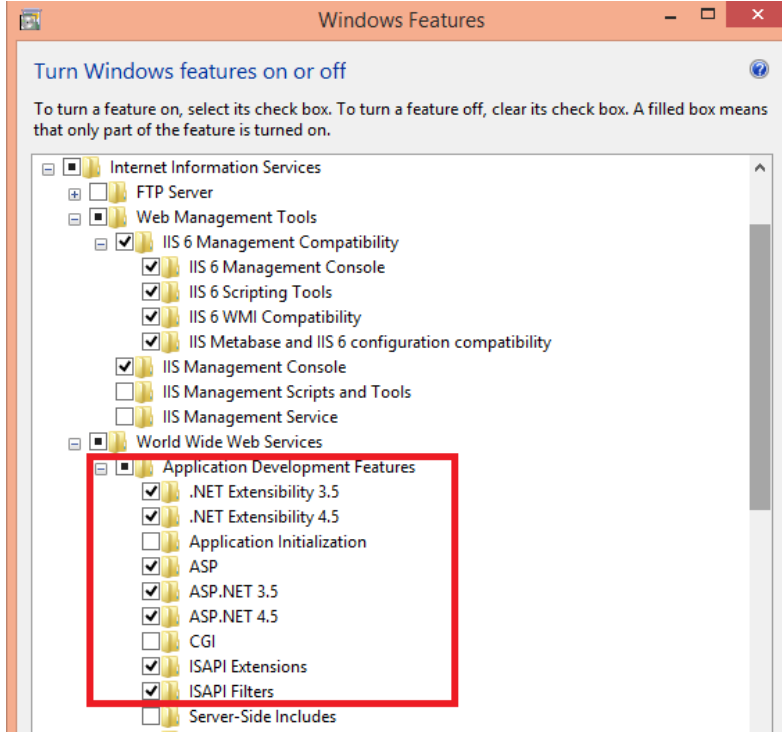
---

#### HATA 4: 400.13 Hatası

.Net Framework 4.0 IIS'e tekrar register edilmemiş demektir. Command promptu "Run As Administrator" seçeneğiyle açıp aşağıdaki komutu çalıştırınız.

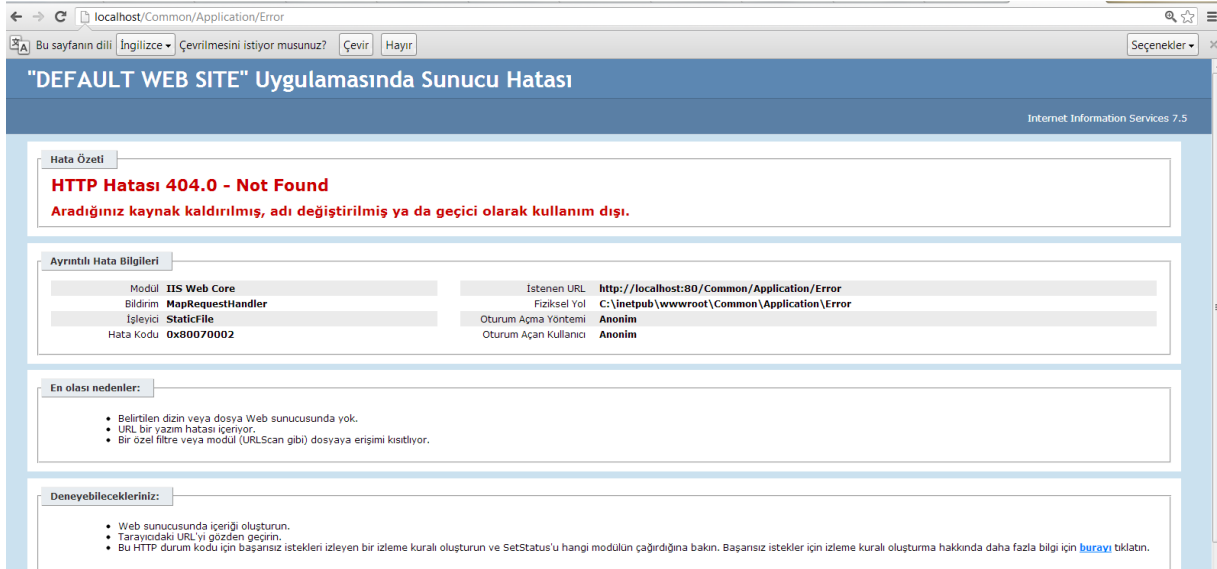
- 64-bit bilgisayarlar için:  
C:\Windows\Microsoft.NET\Framework64\v4.0.30319\aspnet\_regiis.exe -i
- 32-bit bilgisayarlar için:  
C:\Windows\Microsoft.NET\Framework\v4.0.30319\aspnet\_regiis.exe -i

İşletim sistemi windows 8 ve üzeri ise asp register işlemi control panel → Programs and Features → Turn windows features on or off seçildikten sonra aşağıda belirtilen kısımlar seçilerek yapılabilir.

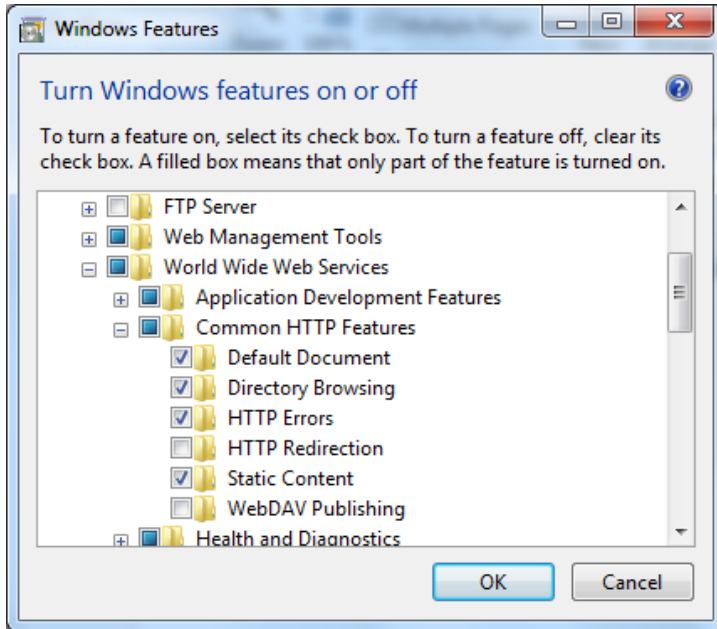
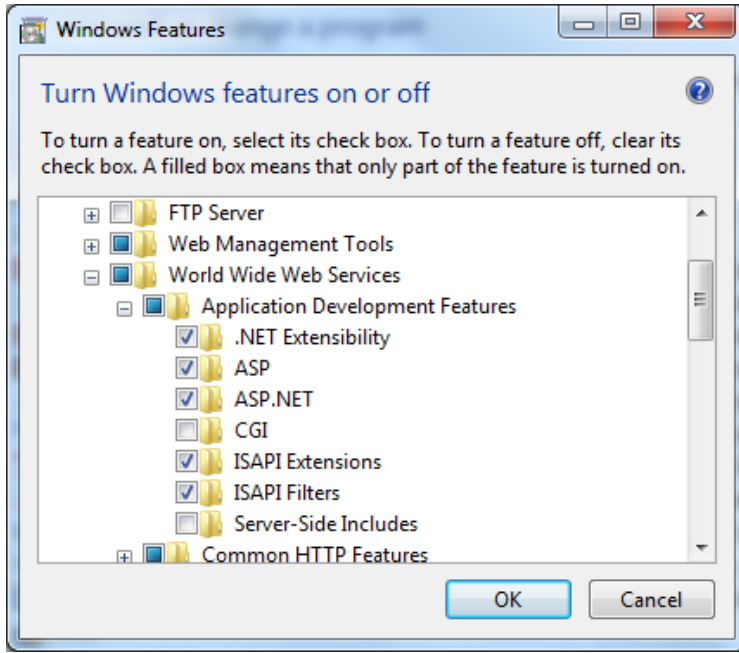


## HATA 5 : 404 Hatası

Hata ekran görüntüsü aşağıdaki gibidir.



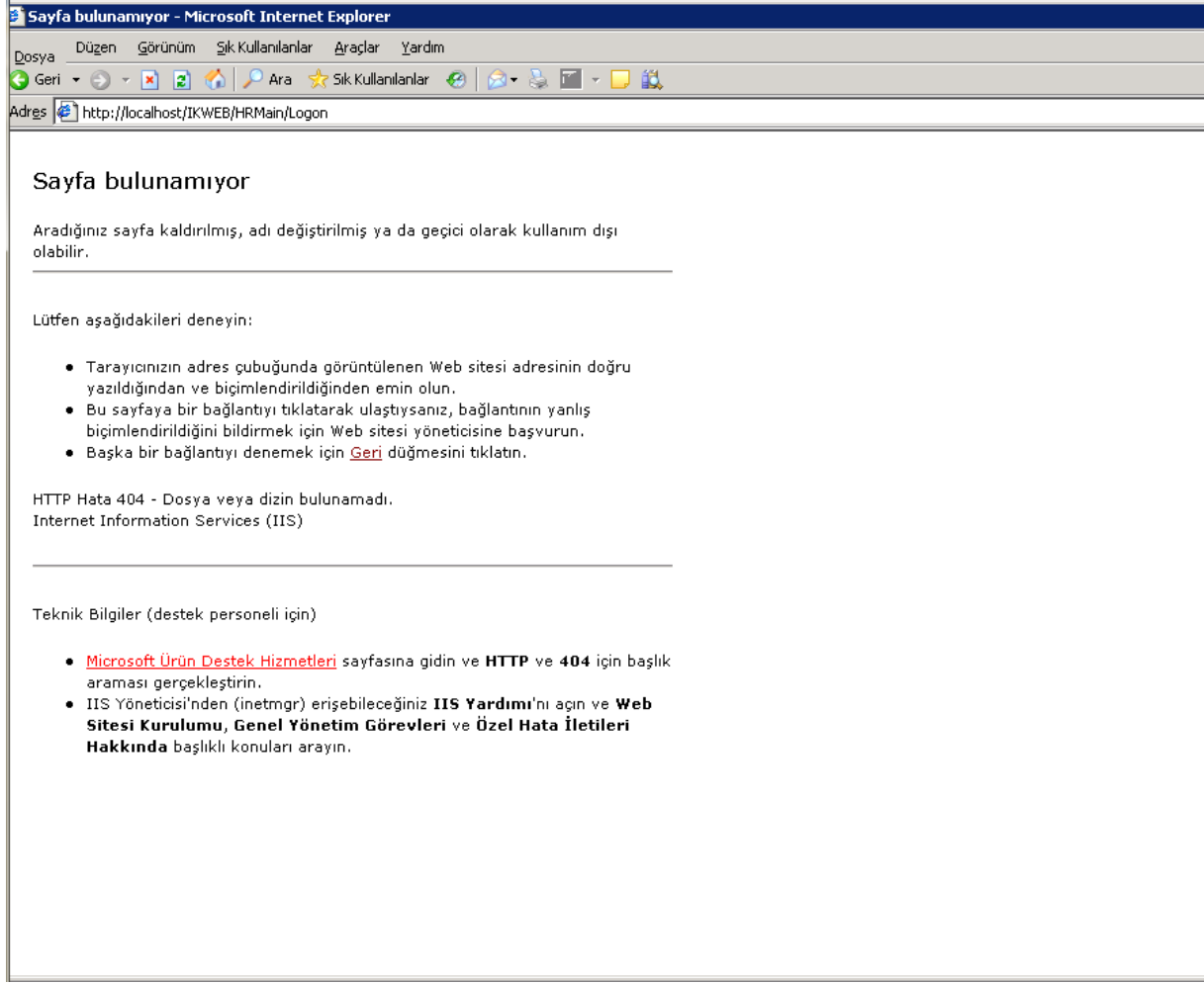
IIS kurulum özelliklerinin aşağıdaki gibi seçildiğinden emin olmak gerekir.



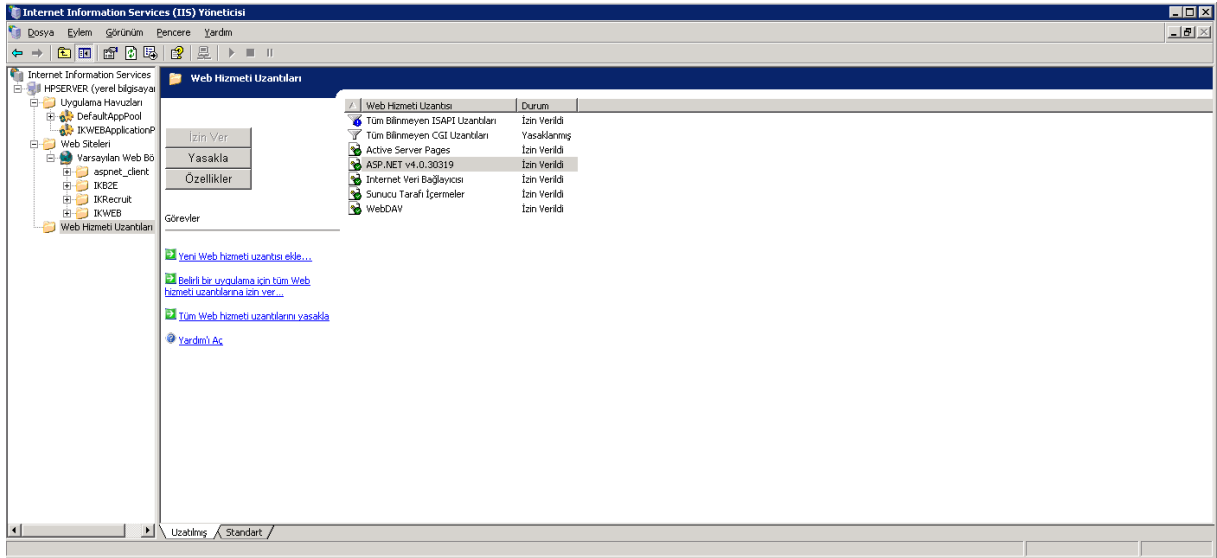
---

#### HATA 6 : 404 Dosya Veya Dizin Bulunamadı Hatası

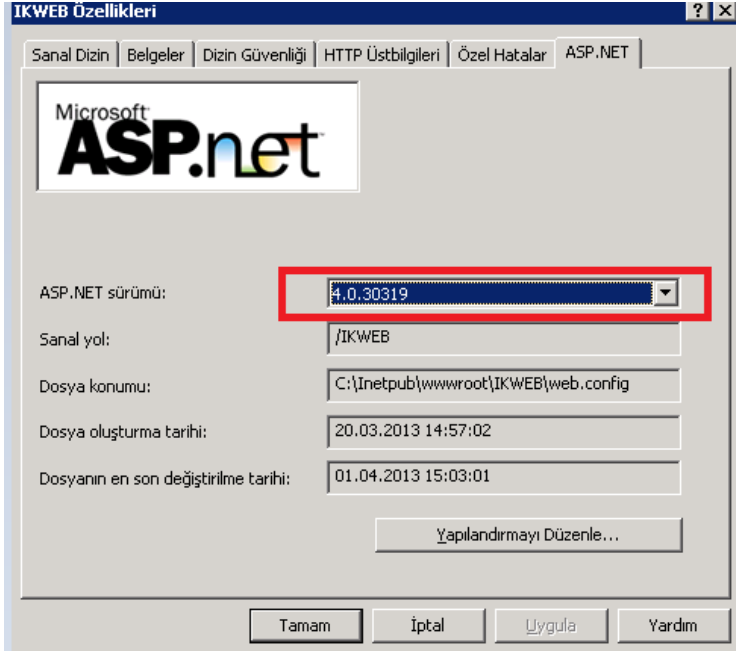
Hata ekran görüntüsü aşağıdaki gibidir. Localhost, iisstart.html sayfaları açılmamaktadır.



“Web Hizmeti Uzantıları” bölümünde Statü olarak “İzin Verildi” yapıldığında hata düzelecektir.



ASP.net'in versiyonunu 4.0.30319 olmalıdır. Kontrol edilmelidir.



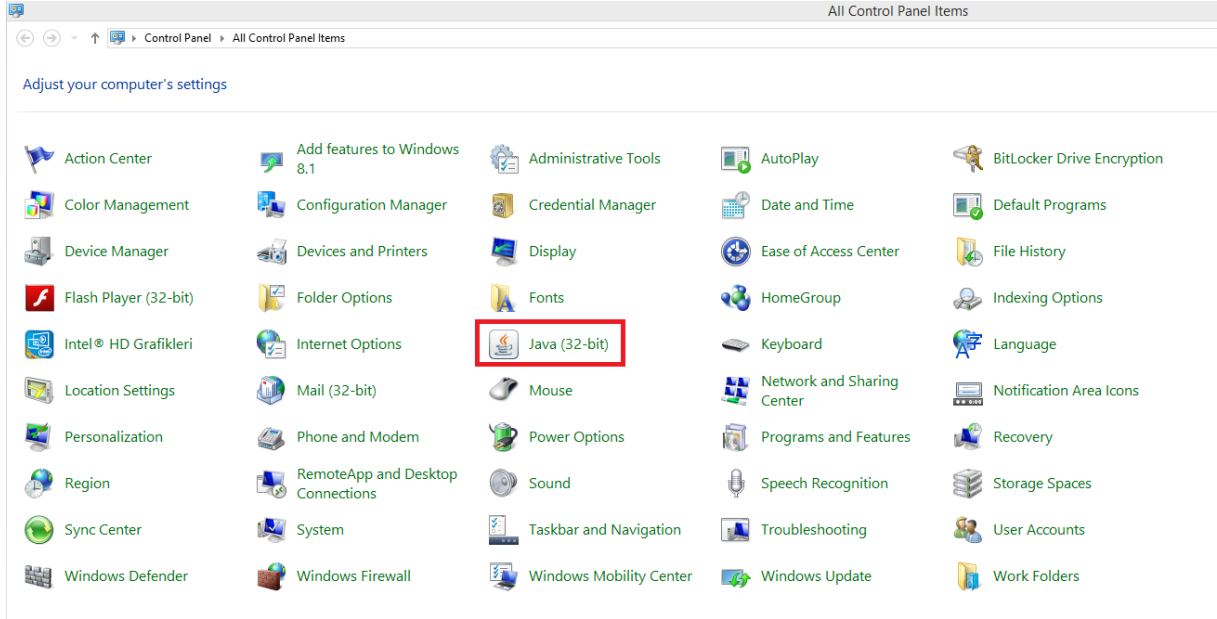
## HATA 8: 403.14 Forbidden Hatası



IIS içerisinden uygulamaların doğru uygulama havuzlarına bağlı olup olmadığı kontrol edilmelidir.

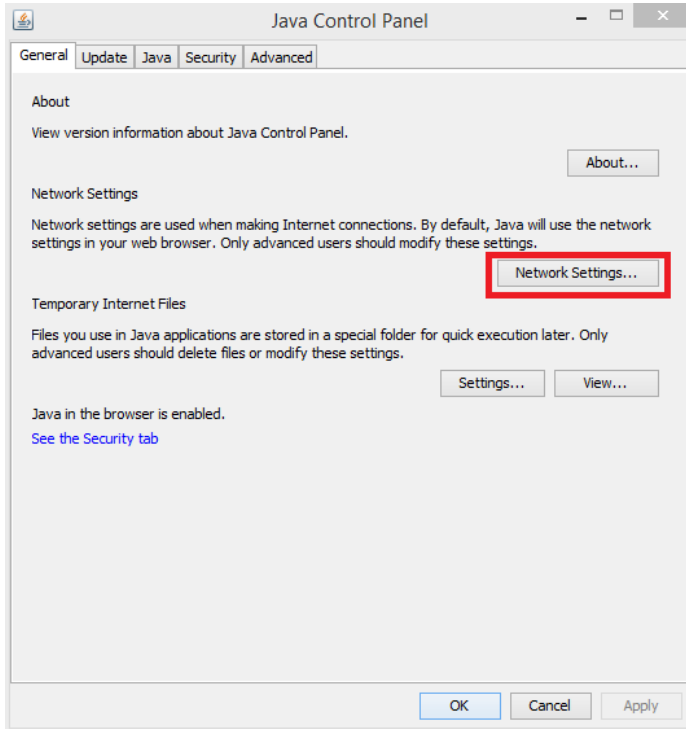
## HATA 9: Uygulama Giriş Sayfasında Kullanıcı Adı Ve Şifresi Ekranı Gelmemesi

Denetim Masası > Java( 32 Bit) e gelinir.

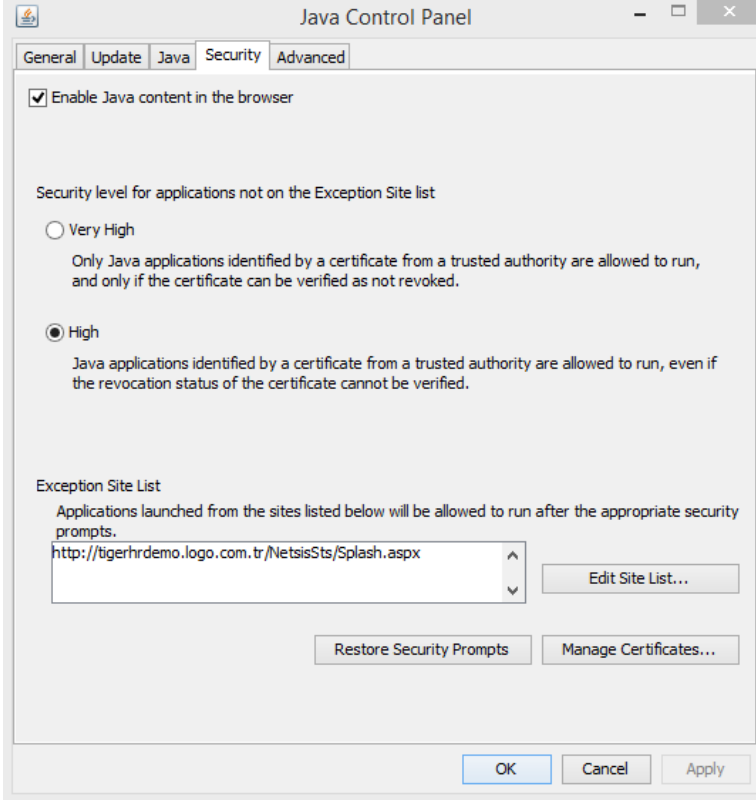


Sonrasında açılan ekranda

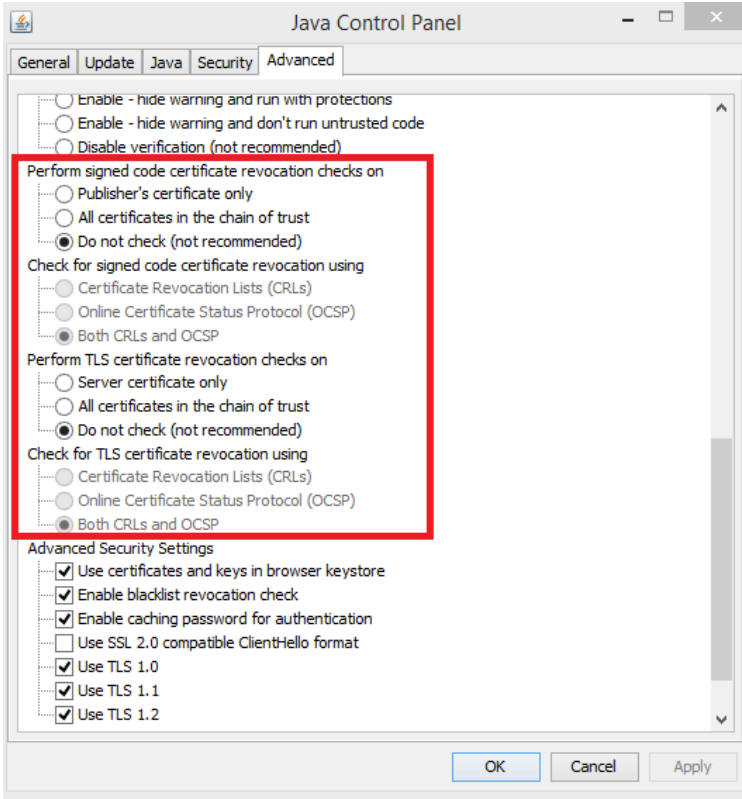
1. Browserda proxy kullanılıyorsa, network settings başlığı altından proxy bilgileri girilir. Proxy kullanımı yoksa bu maddeyi geçebilirsiniz.



2. Security başlığı altında security level "High" olmalıdır. Exception List bilgilerine Merkezi Kimlik Denetimi giriş sayfası eklenmelidir. Aşağıdaki örnekten yola çıkarak "[http://Makina\\_adi//NetsisSts/Splash.aspx](http://Makina_adi//NetsisSts/Splash.aspx)" sayfası güvenilir sitelere eklenmelidir.



3. Advanced başlığı altından, aşağıdaki parametreler seçilmelidir.

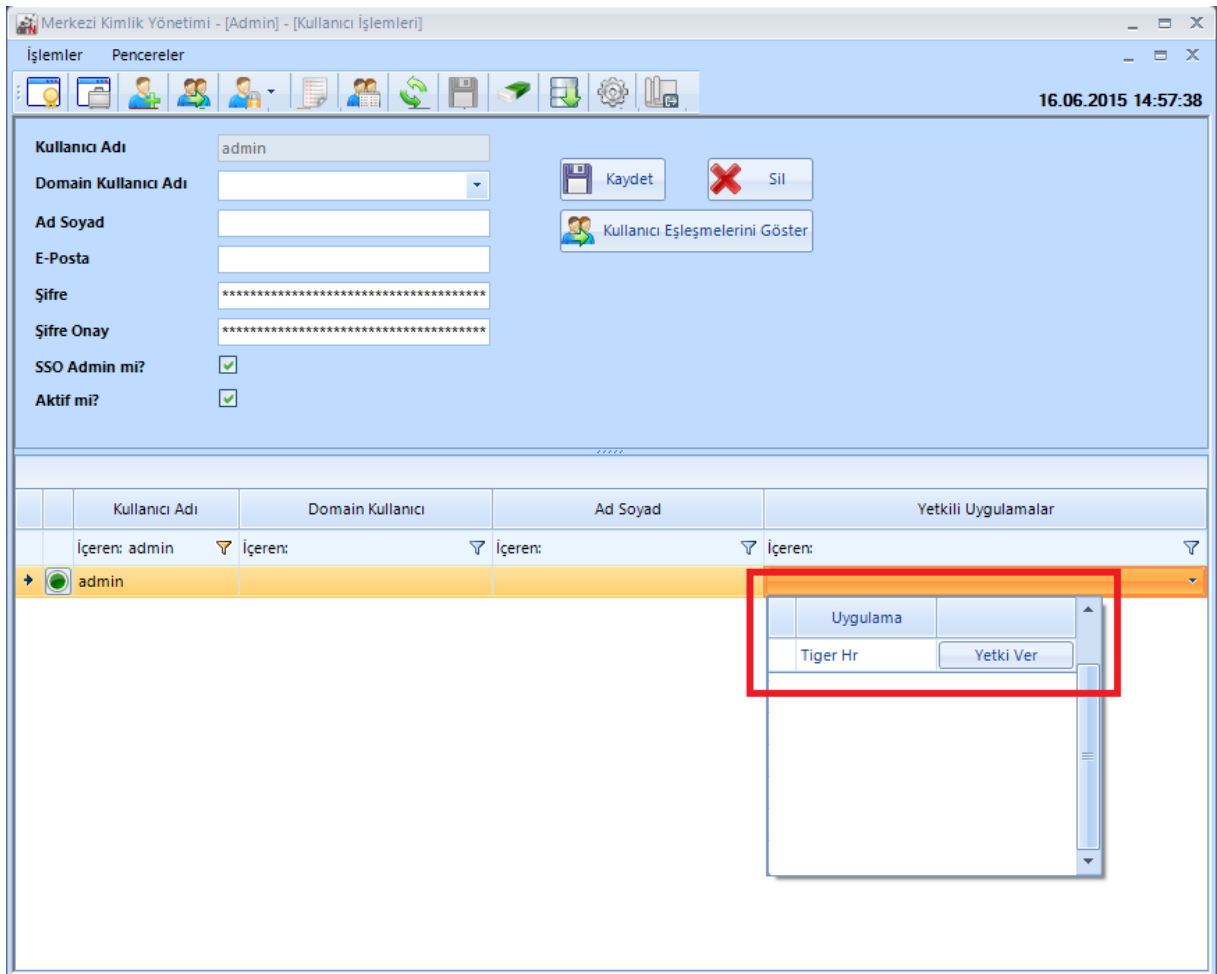
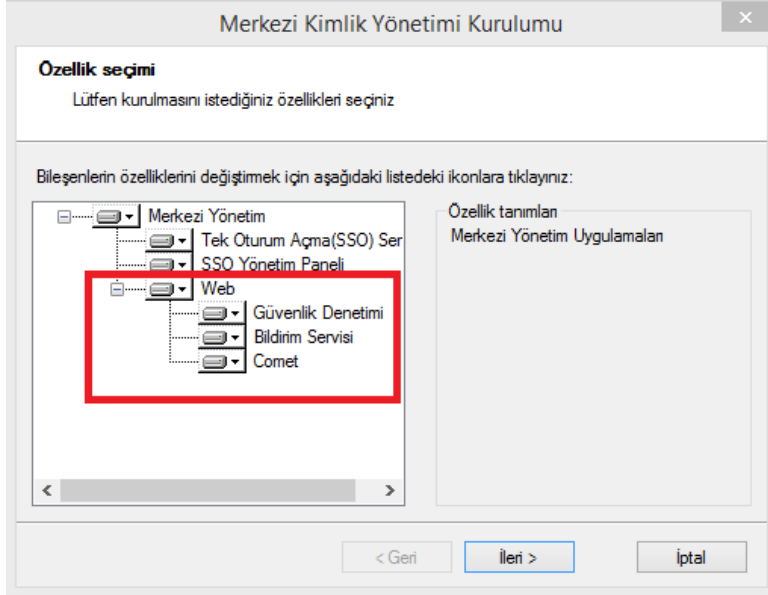


Bu işlemler doğrultusunda uygulamaya giriş için kullanıcı adı ve şifresinin girildiği ekran geliyor olacaktır.



## HATA 10: Makina Adı/İkweb Denildiğinde Boş Sayfa Geliyor

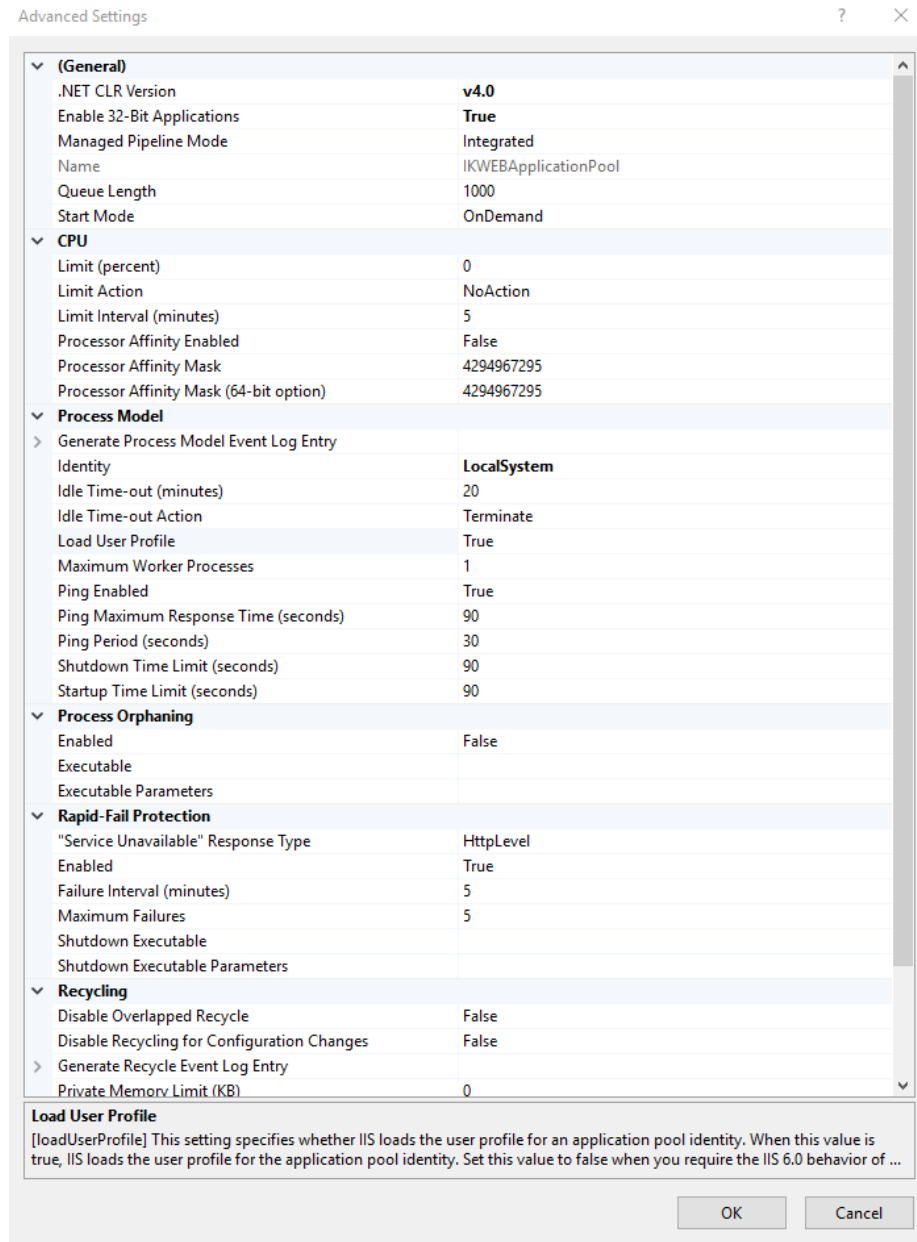
Merkezi Kimlik Denetimi kurulumu esnasında “Web Bileşenleri” seçilerek kurulum yapılmamış demektir. Bu durumda Merkezi Kimlik Denetimi aşağı da belirtilen “Web Bileşenleri” seçilerek kurulum yapılmalıdır. Sonrasında uygulama giriş sayfası gelecektir.



## HATA 11: THE DATA PROTECTION OPERATION WAS UNSUCCESSFUL. THIS MAY HAVE BEEN CAUSED BY NOT HAVING THE USER PROFILE LOADED... HATASI VE ÇÖZÜMÜ

Aşağıdaki hata için yapılması gereken işlem:

İlgili uygulamanın Uygulama havuzunun “Advanced Settings” kısmına gelinir ve “Process Model” altındaki “Load User Profile” alanı True yapılır ve hata düzelir.



The data protection operation was unsuccessful. This may have been caused by not having the user profile loaded for the current thread's user context, which may be the case when the thread is impersonating.

**Exception:** An unhandled exception occurred during the execution of the current web request. Please review the stack trace for more information about the error and where it originated in the code.

**Exception Details:** System.Security.Cryptography.CryptographicException: The data protection operation was unsuccessful. This may have been caused by not having the user profile loaded for the current thread's user context, which may be the case when the thread is impersonating.

**Source Error:**

An unhandled exception was generated during the execution of the current web request. Information regarding the origin and location of the exception can be identified using the exception stack trace below.

**Stack Trace:**

```

[CryptographicException: The data protection operation was unsuccessful. This may have been caused by not having the user profile loaded for the current thread's user context, which may be the case when the thread is impersonating.]
   System.Security.Cryptography.ProtectedData.Protect(Byte[] userData, Byte[] optionalEntropy, DataProtectionScope scope) +405
   Microsoft.IdentityModel.Web.ProtectedDataCookieTransform.Encode(Byte[] value) +44

[InvalidOperationException: ID1074: A CryptographicException occurred when attempting to encrypt the cookie using the ProtectedData API (see inner exception for details).]
   Microsoft.IdentityModel.Web.ProtectedDataCookieTransform.Encode(Byte[] value) +137
   Microsoft.IdentityModel.Tokens.SessionSecurityTokenHandler.ApplyTransforms(Byte[] cookie, Boolean outbound) +47
   Microsoft.IdentityModel.Tokens.SessionSecurityTokenHandler.WriteToken(XmlWriter writer, SecurityToken token) +506
   Microsoft.IdentityModel.Tokens.SessionSecurityTokenHandler.WriteToken(SessionSecurityToken sessionToken) +84
   Microsoft.IdentityModel.Web.SessionAuthenticationModule.WriteSessionTokenToCookie(SessionSecurityToken sessionToken) +123
   Microsoft.IdentityModel.Web.SessionAuthenticationModule.AuthenticateSessionSecurityToken(SessionSecurityToken sessionToken, Boolean writeCookie) +38
   Microsoft.IdentityModel.Web.WSFederationAuthenticationModule.SetPrincipalAndWriteSessionToken(SessionSecurityToken sessionToken, Boolean isSession) +85
   Microsoft.IdentityModel.Web.WSFederationAuthenticationModule.SignInWithResponseMessage(HttpRequest request) +574
   Microsoft.IdentityModel.Web.WSFederationAuthenticationModule.OnAuthenticateRequest(Object sender, EventArgs args) +256
   System.Web.SyncEventExecutionStep.System.Web.HttpApplication.IExecutionStep.Execute() +141
   System.Web.HttpApplication.ExecuteStep(IExecutionStep step, Boolean& completedSynchronously) +69

```