



# E-REÇETE KARŞILAŞILABİLECEK SORUNLAR VE ÇÖZÜMLERİ

LOGO YAZILIM

12/01/2018

## İÇİNDEKİLER

E-REÇETE KURULUM DETAYLARI .....	3
Kurulum Yapılan Dizin.....	4
Test Uygulaması/Canlıdaki Uygulama Farkı.....	4
E-Reçete Gönderiminin Başarılı Olması İçin Öncesinde Yapılması Gereken Kontroller .....	5
Alınabilecek Hatalar ve Çözümleri .....	5
Sertifika Geçersiz Hatası .....	5
İmzager Uygulaması Kurulumu .....	6
Doktor Reçete Tarihinde, Girilen Sağlık Tesisinde Çalışmamaktadır Hatası .....	9
İnternet Explorerda, E-Reçete Ekranlarında İlaç Ekle, Tani Ekleme Basıldığında Hiçbir Ekran Açılmıyor .....	9
1.Basamak Sağlık Tesislerinde Düzenlenen Reçetelerde Takip Numarası Girilemez Uyarısı Ve Çözümü .....	10

## E-REÇETE KURULUM DETAYLARI

Kurulum dosyaları set bölgesinden alınmalıdır.

Kurulum dosyasını indirmek için gerekli bilgiler aşağıda paylaşılmaktadır.

Setup indirilecek adres: <http://webftp.netsis.com.tr/>

Erişim bilgileri:

Domain: NetsisYAZILIM

Username:netsisbayi

Password: netsis

Bilgileri ile giriş yaptıktan sonra "Install\_ ile başlayan klasör seçilir

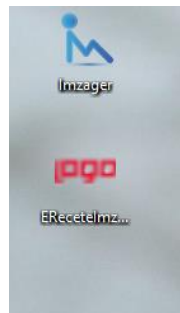
NetsisHR ile ilgili tüm setup, exe ve scriptler; Install\_ ile başlayan dizin altında "HR\_3\_15\_1\_0" başlığı altında bulunmaktadır.

- NETSISHR Setup için; "Setup.NetsisHR.exe" indirilmelidir.
- Veritabanı güncellemesi için; DBUPDATE klasörü altındaki cümleler veritabanı güncellemesi için indirilmelidir.
- E-Reçetelerin Medula Sistemine Gönderimi için; E-Recete\_Imzala\_Setup klasörü altındaki exe kurulmalıdır.
- E-Reçetede kullanılacak, ilaç ve tanı insert scriptleri için; E-Recete\_Script klasörü altındaki scriptler personel veritabanında çalıştırılmalıdır.

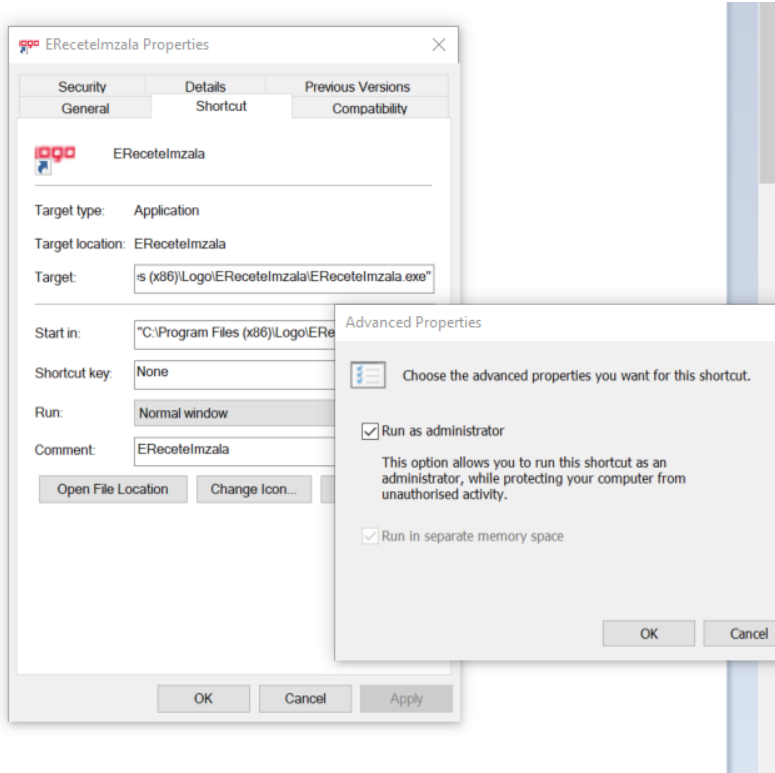
**NOT:** Ayrıca E-Reçete ile ilgili dökümanlara <https://docs.logo.com.tr/pages/viewpage.action?pageId=20350556> linkinden de erişilebilir.

E-Recete\_Imzala\_Setup kurulum yapılırken, veritabanı connection string kısmında NetsisHR ve ya TigerHR veritabanı seçilmelidir.

Kurulum sonrası masaüstünde kısayol olarak aşağıdaki gibi simgesi görünmektedir.



İlk kullanımda yapılması gereken bir işlem vardır. Kısayol mouse – sağ click ile ilk kez kullanımda açılır, aşağıdaki ekrandaki gibi “Advanced Properties” ile “Run As Administrator” hakkı verilmelidir.



## Kurulum Yapılan Dizin

Kurulum yapılan dizin: C:\Program Files (x86)\Logo\ERecetelmzala

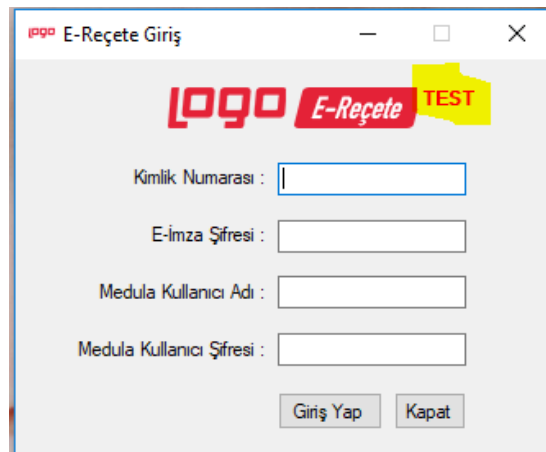
E-recetenin config dosyası: C:\Program Files (x86)\Logo\ERecetelmzala\ERecetelmzala.exe.config

Config dosyasında veritabanı bilgileri yazmaktadır.

## Test Uygulaması/Canlıdaki Uygulama Farki

2 Ocak 2018 öncesinde test amaçlı yapılan kurulumlar ile 2 Ocak 2018 sonrasında canlıya alınan kurulumlar arasındaki fark aşağıdaki gibi ayırt edilebilir, test kurulumlarında giriş ekranında aşağıdaki gibi test yazmaktadır.

Kimlik numarası, giriş yapacak doktorun kimlik numarası olmalıdır.



## E-REÇETE GÖNDERİMİNİN BAŞARILI OLMASI İÇİN ÖNCESİNDE YAPILMASI GEREKEN KONTROLLER

- İşyeri hekimleri <https://medeczane.sgk.gov.tr/doktor/login.jsp> adresinden Medula'da kullanıcı açarken, güvenlik sorusu ve cevabı girmeleri gerekiyor. Boş geçerek kullanıcı oluşturmaları halinde yine aynı adreste login olduktan sonra kullanıcı bilgileri güncelleme bölümünden bu bilgileri doldurabilirler.
- Reçete gönderilecek bilgisayara E-imza kurulum işlemlerini tamamlanmış olması gerekiyor.
- İmza sağlayıcıların internet sitelerinde kurulum dosyaları var.
- Java yüklenmiş olması gerekiyor. Gerekli dosyalara <https://www.java.com/tr/download/manual.jsp> adresinden ulaşabilirler.
- Sertifika hatası alınıyorsa imzager kurulmalı, müşteride varsa kaldırılıp tekrar kurulmalıdır. Imzager uygulamasından herhangi bir şey imzalanıp, yeni sertifika oluşturulmalıdır.
- Sağlık Bakanlığı Doktor Bilgi Bankası: <http://sbu2.saglik.gov.tr/drBilgi/> adresinden, bilgiler kontrol edilmelidir. Sağlık Bakanlığı Doktor Bilgi Bankasında Kayıtlı Hekim Olunması gerekmektedir.
- İsg-Katip İşyeri Hekimliği Sertifikası: İşyeri hekiminin geçerli bir işyeri hekimliği sertifikasına sahip olup olmadığı; ÇSGB bünyesinde bulunan İSG-KATİP <https://isgkatip.csgb.gov.tr> adresinden veya "e-Devlet Kapısı" adresinden giriş yapılarak kontrol edilebilir. İşyeri hekimlerinin e-Reçete yazabilmeleri için "Geçerli İşyeri Hekimliği" sertifikasına sahip olmaları gerekmektedir.

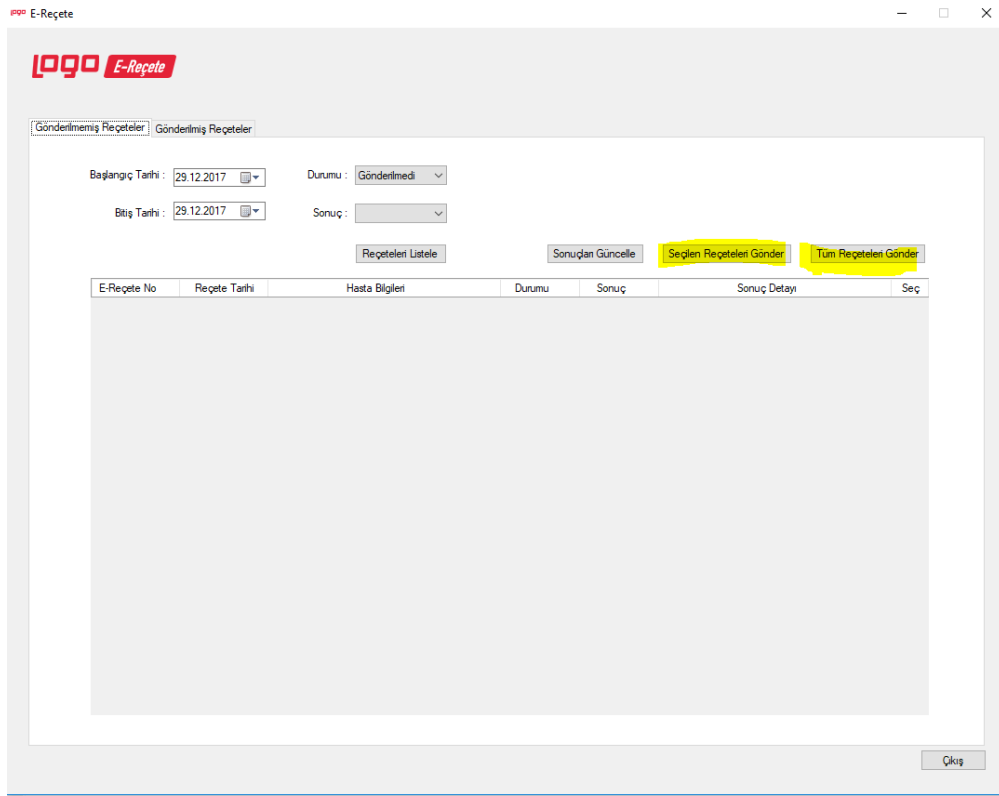
**NOT:** İşyeri hekimliği sertifikası geçerliliği her 5 yılda bir ÇSGB tarafından vize işleminin yapılmış olması anlamına gelmektedir. Vize işlemi zamanında yapılmayan sertifikalar, vize işlemi yapılana kadar geçersiz sayılacaktır.

- İsg-Katip İşyeri Sözleşmesi: İşyeri hekimlerinin e-Reçete yazabilmeleri için; "İşyeri Hekimliği Sözleşmesinin" olması gerekmektedir.
- Tesis Kodu: NetsisHR uygulamasında "Tesis Kodu" girilmesi zorunludur. Tesis Kodu MEDULA sistemine girilerek öğrenilebilir.
- Elektronik İmza: İşyeri hekimlerinin E-Reçete yazabilmeleri için; işyeri hekimlerinin "Elektronik İmza" sahibi olması gerekmektedir. Daha önce sahip olunmuş elektronik bir imza varsa, bu e-Reçete işlemleri için kullanılabilir, ayrıca bir elektronik imza almanız gerekmemektedir. "USB Dongle" olarak elektronik imzayı temin ettikten sonra, elektronik imzanın olduğu USB Dongle'ın bilgisayara kurulması gerekir.

## ALINABİLECEK HATALAR VE ÇÖZÜMLERİ

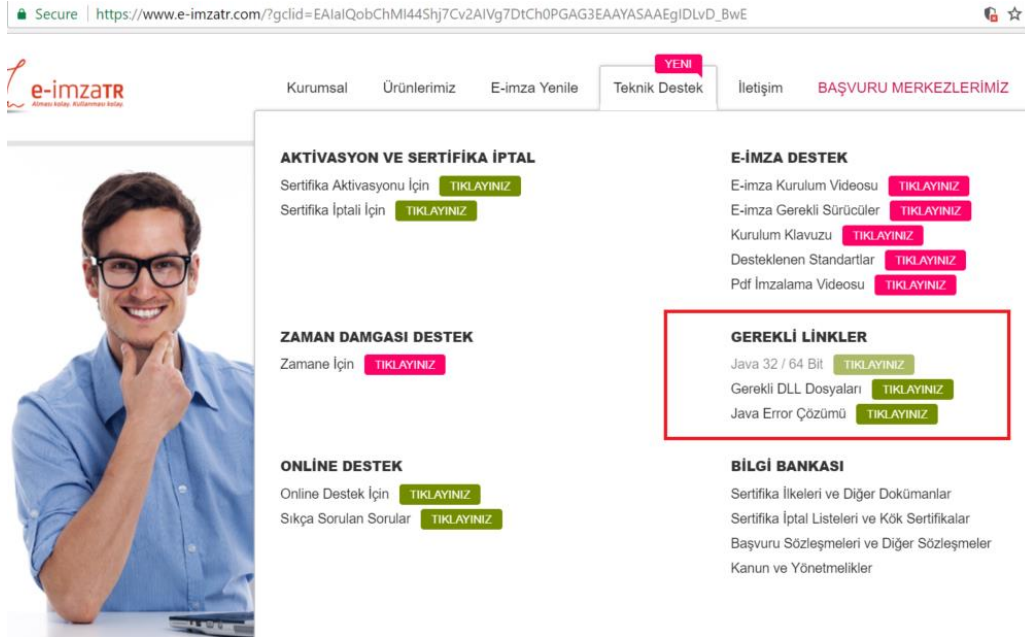
### Sertifika Geçersiz Hatası

Aşağıda gösterilen butonlara tıkladığında sertifika hatası alınıyorsa imzager kurulmalı, müşteride varsa kaldırılıp tekrar kurulmalıdır. Imzager uygulamasından herhangi bir şey imzalanıp, yeni sertifika oluşturulmalıdır.



## İmzager Uygulaması Kurulumu

Bu işlem için gerekli linkler :[https://www.e-imzatr.com/?gclid=EAlaIqobChMI44Shj7Cv2AIVg7DtCh0PGAG3EAAYASAAEgIDLvD\\_BwE#](https://www.e-imzatr.com/?gclid=EAlaIqobChMI44Shj7Cv2AIVg7DtCh0PGAG3EAAYASAAEgIDLvD_BwE#) adresinde aşağıdaki ekranda belirtilen java kurulumu yapılmalıdır.



“Gerekli Linkler” başlığı altındaki java ile ilgili linke tıklandığında aşağıdaki ekrandan java kurulumu gerçekleştirilmelidir.

Oracle Corporation [US] | https://www.java.com/tr/download/manual.jsp

# Java

İndirme Yardım

## Tüm İşletim Sistemleri İçin Java Yazılımını İndirme

**Önerilen Version 8 Update 151**  
17 Ekim 2017

En yeni Java sürümünü bilgisayarınıza yüklemek için, aşağıdaki listeden işletim sisteminize ilgili dosyayı seçin.

> [Eski Sürümleri Kaldırma](#) > [Java nedir?](#)

Java yazılımını indirerek **son kullanıcı lisans sözleşmesi** koşullarını okumuş ve kabul etmiş olursunuz.

### Windows

Hangisini seçmeliyim?

Windows Çevrimiçi dosya boyutu: 1.77 MB	Talimat	Java'yı kurduktan sonra tarayıcınızda Java'nın etkinleştirilmesi için tarayıcınızı yeniden başlatmanız gerekebilir.
Windows Çevrimiçi dosya boyutu: 60.72 MB	Talimat	
Windows Çevrimiçi (64 bit) dosya boyutu: 87.25 MB	Talimat	

32 bit ve 64 bit tarayıcıları değiştirmeniz gerekiyorsa, her iki tarayıcıda da Java eklentisine sahip olmak için hem 32 bit, hem 64 bit Java yazılımını yüklemeniz gerekir. > [Windows için 64 bit Java yazılımıyla ilgili sık sorulan sorular](#)

### Mac OS X

Mac SSS

Mac OS X (10.7.3 sürümü ve üzeri) dosya boyutu: 74.14 MB	Talimat	Java'yı kurduktan sonra tarayıcınızda Java'nın etkinleştirilmesi için tarayıcınızı yeniden başlatmanız gerekebilir.
---	---------	---

\* Oracle Java (Sürüm 7 ve daha ileri sürümler), kurulum için Mac OS X 10.7.3 (Lion) veya üzeri sürümleri çalıştıran Intel tabanlı Mac ile yönetici yetkilerine gerektirir. > [Daha fazla bilgi](#)

### Linux

İmzager uygulaması kurulumu java kurulumu sonrasında yapılabilir.

<https://yazilim.kamusm.gov.tr/?q=/node/5>

https://yazilim.kamusm.gov.tr/?q=/node/5

## Kamu Yazılım Platformu

# Kamu Sertifikasyon Merkezi

ANASAYFA KURUM HAKKINDA YAYINLAR DUYURULAR FORUMLAR İLETİŞİM

## İmzager

Anasayfa

Görüntüle Dokümanlar Sürüm Geçmişi

Bilgisayar kullanımının yaygınlaşmasıyla birlikte kurum ve kuruluşlar iş süreçlerini elektronik ortama taşımakta ve kağıt kullanımı gün geçtikçe azalmaktadır. İslak imzanın yerini alan elektronik imza kullanımı bu sürecin önünü açan önemli teknolojilerden biridir. Bu sayede dokümanlar elektronik ortamda imzalanabilmekte ve orijinalliğini koruyarak saklanabilmektedir. Günümüzde elektronik imza uluslararası standartlar ile tanımlanmış ve kanuni olarak da geçerlilik kazanan bir güvenlik aracı haline gelmiştir. Elektronik imzanın ıslak imzanın yerini alması ve kanuni geçerliliği olması doğru bir şekilde oluşturulmuş olmasına ve tanımlanmış ve standartlara uyumluluğuna bağlıdır. Oldukça detaylı tanımlanmış ve sürekli değişim gösteren e-imza standartlarının takibi son kullanıcı için yerine getirilmesi zor ve zaman alıcı bir süreçtir. Dolayısıyla kullanıcıyı bu süreçten kurtaran basit ve standartlarla uyumlu bir elektronik imzalı doküman oluşturma ve doğrulama aracı önemli bir ihtiyaç haline gelmiştir. Ayrıca kamu kurumlarının kendi aralarında elektronik imzalı olarak yazışmasını destekleyen Elektronik Yazışma(E-Yazışma) paket standardı gün geçtikçe yaygınlaşmaktadır. Dolayısıyla bu paketi oluşturma ve doğrulama aracı ihtiyacı ortaya çıkmıştır.

### Tanıtım Broşürü

İmzager tanıtım broşürünü incelemek için [tıklayınız](#).

### İndir

İmzager'in işletim sisteminize uygun versiyonunu aşağıdaki listeden indirebilirsiniz.

<b>64 BİT SÜRÜM</b>	<b>32 BİT SÜRÜM</b>
<a href="#">Windows için indir</a>	<a href="#">Windows için indir</a>
SHA256(esya-İmzager-2.4.4-x64.zip)+	SHA256(esya-İmzager-2.4.4-x86.zip)+

### Kullanıcı adı \*

### Şifre \*

Yeni hesap yarat  
Yeni şifre iste

Giriş

### Pzt, 21.Oca.2013

ESYA E-İmza Kütüphanesi Java (CADES) ürününün yeni sürümü (1.4.10) yayınlanmıştır

### Salı, 19.Şub.2013

ESYA E-İmza Kütüphanesi .NET (CADES) ürününün yeni sürümü (1.4.12) yayınlanmıştır

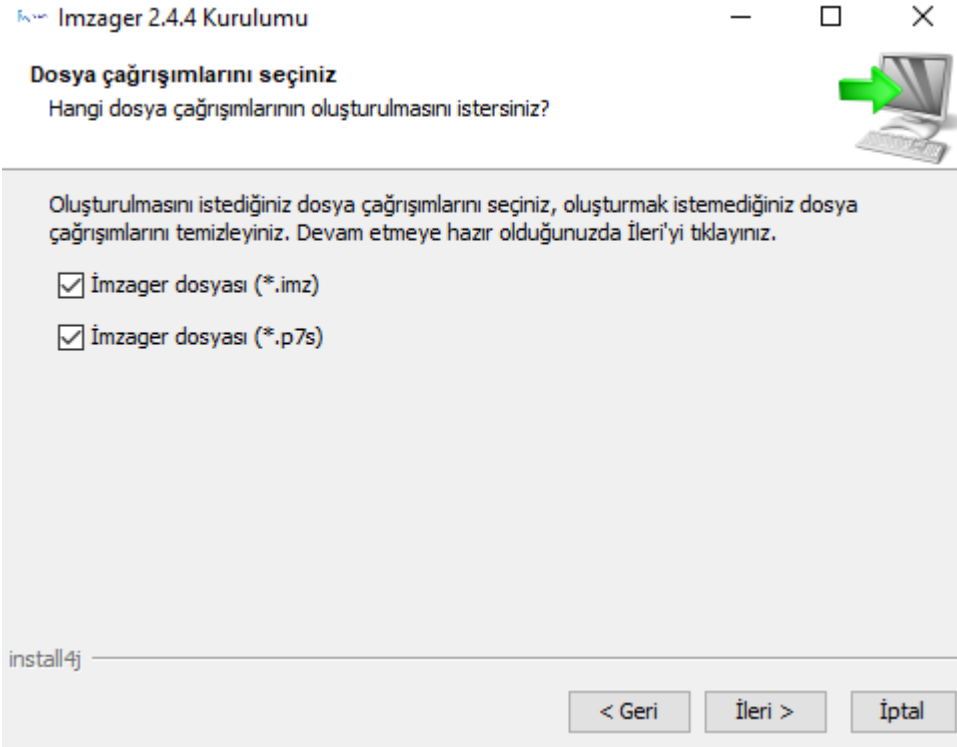
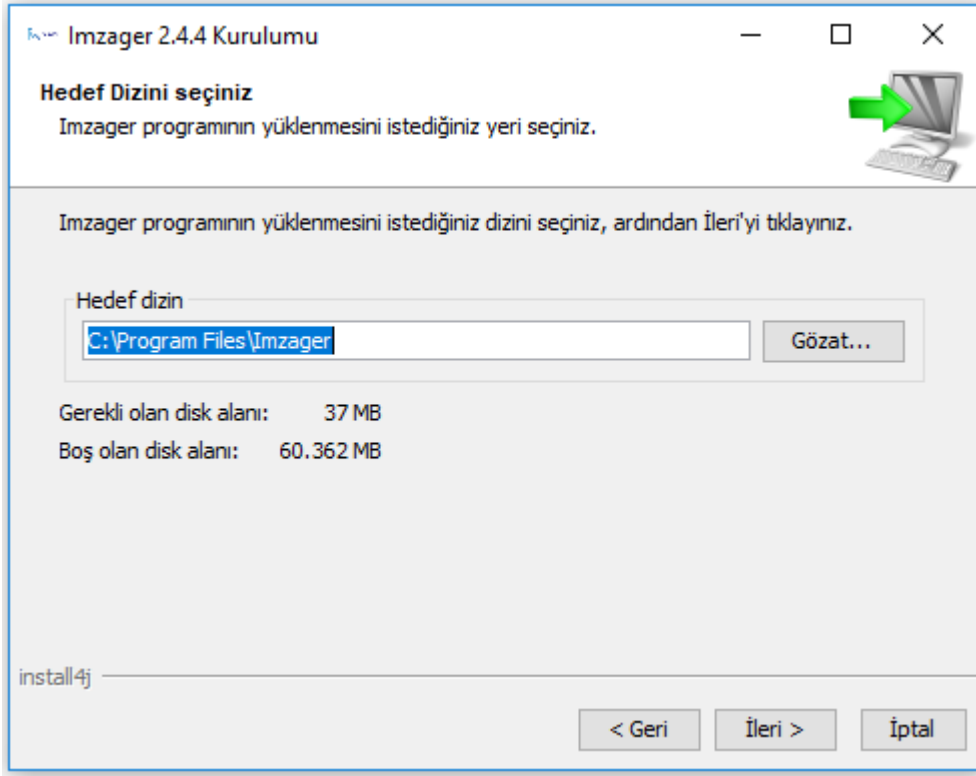
### Cum, 22.Şub.2013

ESYA E-İmza Kütüphanesi Java (XADES) ürününün yeni sürümü (1.4.13) yayınlanmıştır

### Cum, 08.Mar.2013

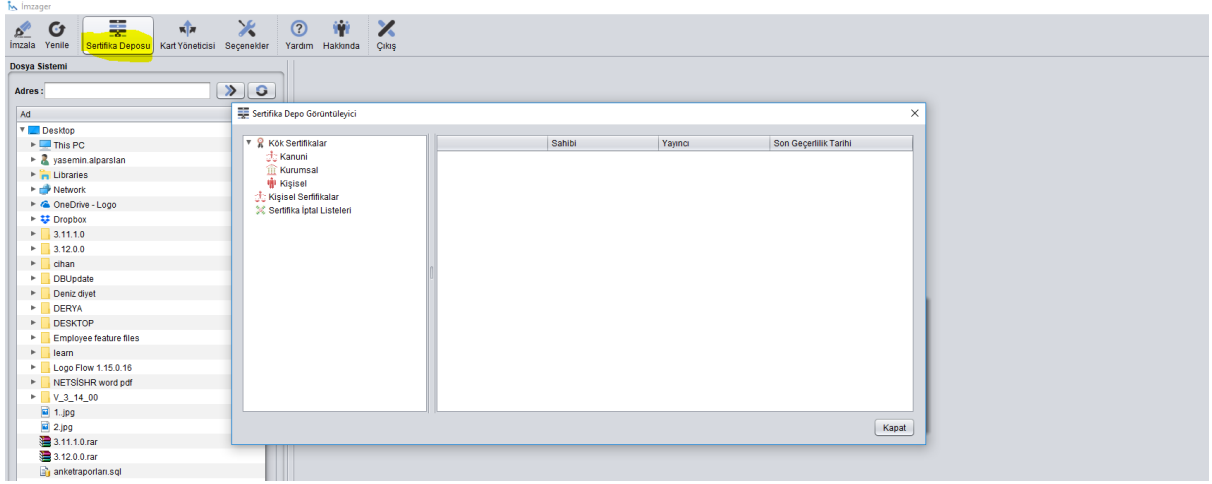
ESYA E-İmza Kütüphanesi .NET(XADES) ürününün 1.4.15 sürümü yayınlanmıştır

64 bit/32 bit kurulum yapılabilmek için makineye göre seçilip kurulabilir.



İmzager uygulaması açıldıktan sonra, aşağıdaki ekrandan kullanıcı sertifikası geçersizse ve e-imza süresi bitmediyse bu uygulama için herhangi bir şey imzalayıp yeni sertifika üretebilir.



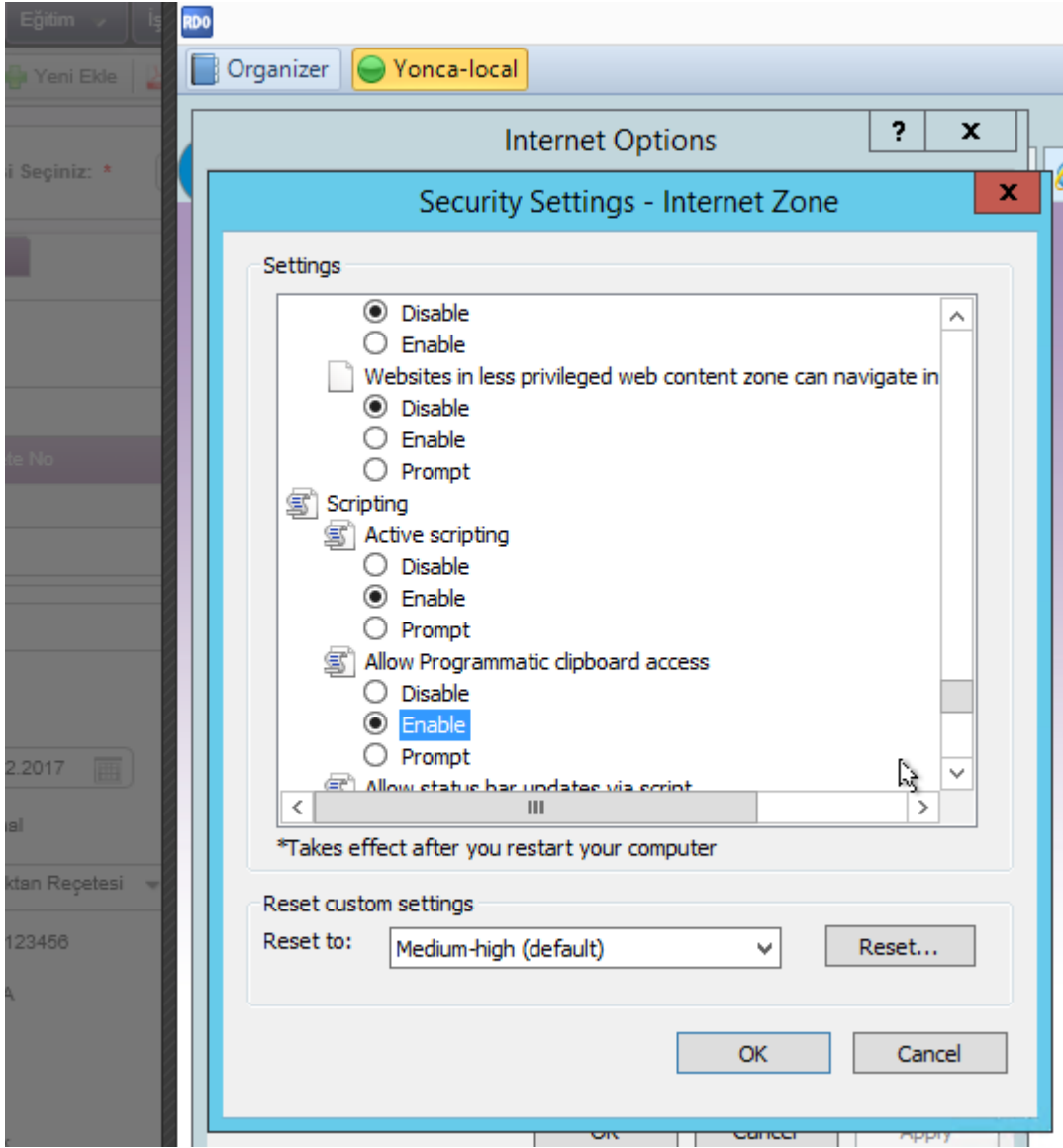


### Doktor Reçete Tarihinde, Girilen Sağlık Tesisinde Çalışmamaktadır Hatası

Bu hata alındığında İSG-KATİP uygulamasındaki Sözleşmeler ekranından hangi ilde aktif sözleşmesinin olduğu ve Sertifikalar ekranından sertifikasının geçerlilik durumunu kontrol etmelidir. Bahse konu ilde sözleşme kaydı aktif ve sertifika geçerli olduğu halde, yazılmış olan reçeteler “Doktor reçete tarihinde, girilen sağlık tesisinde çalışmamaktadır” hatası veriyorsa; İşyeri Hekim kaydının Medulaya aktarımı için (312) 296 60 00 telefon numarasından İSG-KATİP Teknik Problemler Birimine ulaşabilir ya da [isgkatip@csgb.gov.tr](mailto:isgkatip@csgb.gov.tr) e-posta adresine bildirimde bulunabilirler.

### İnternet Explorerda, E-Reçete Ekranlarında İlaç Ekle, Tani Eklemeye Basıldığında Hiçbir Ekran Açılmıyor

İnternet explorerının ayarlarından güvenlik sekmesinden- özel düzey -java scriptleri enable edilmelidir.



## 1. BASAMAK SAĞLIK TESİSLERİNDE DÜZENLENEN REÇETELERDE TAKIP NUMARASI GIRILEMEZ UYARISI VE ÇÖZÜMÜ

E-reçete gönderiminde aşağıdaki hata geliyorsa Takip no alanını 0 tanımlayarak göndermek gerekmektedir.

Reçete Listesi							
Yeni Ekle							
	E-Reçete No	Doktor Adı-Soyadı	Reçete Tarihi	Takip No	Durumu	Sonuç	Sonuç Açıklama
		UFUK SULAR	24.01.2018	1	Gönderildi	Basarisiz	1.basamak saglik tesislerinde düzenlenen reçetelerde takip numarası girilemez.

1 kayıt gösteriliyor