

SİSTEM AYARLARI

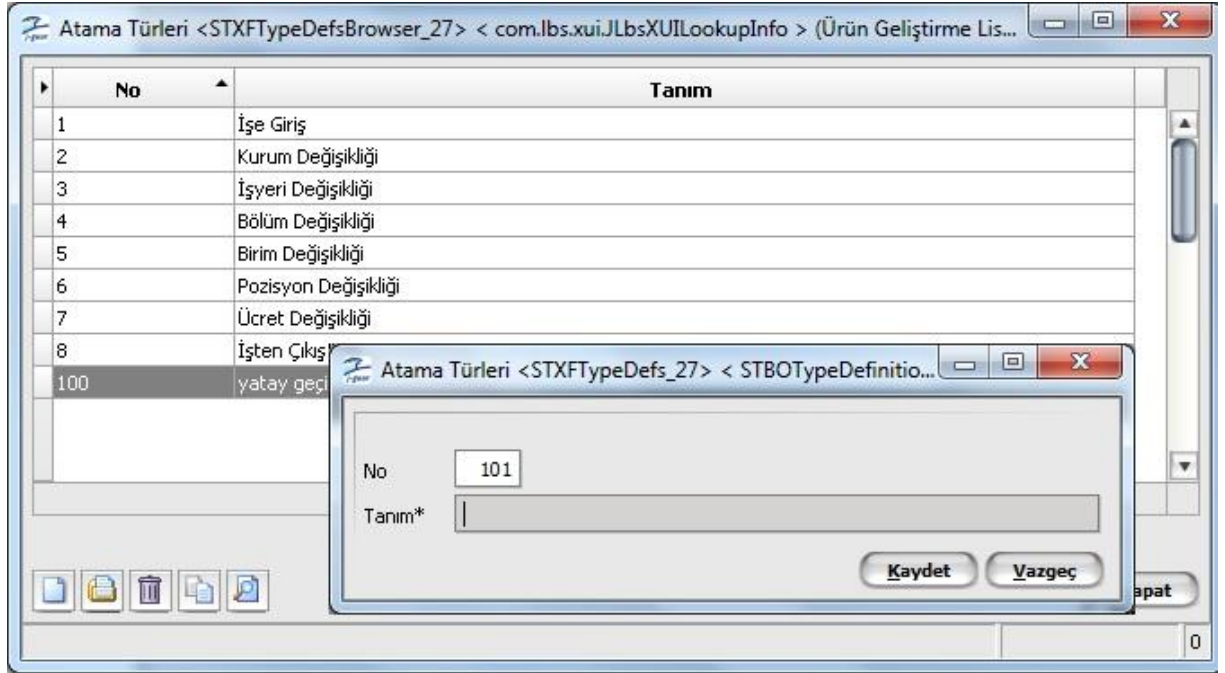
TÜRLER

Personel Yönetimi modülünde kullanılacak olan tanımlar ve türler "Sistem Ayarları" modülünden tanımlanır.

Windows ürününde olmayan yeni tür tanımları eklenmiştir.

Tür tanımlarına öndeğer olarak verilen bir seçenek kullanılmak istenmiyorsa o seçeneğin üzerinde sağ klikden "durum değiştir" ile kullanım dışı yapılarak o seçeneğin com boxlara getirilmemesi sağlanabilir.

- Personel Statüleri : Personel kartında statü alanından seçilen bu statü alanı müşteri ihtiyaçlarına göre tanımlanabilir.
- Atama Türleri : Öndeğer olarak verilen atama türlerine firmaya özel ekler yapılabilir



- Özur Grubu Türleri
- Windowsda çalışma alanlarında tanımlanan detay alan başlıkları J-guarda tür tanımlarından yapılır.
 - Person Yönetimi tür tanımları altında;
 - Personel Kartı Metin Alan Başlıkları
 - Personel Kartı Sayısal Alan Başlıkları
 - Personel Kartı Tarih Alan Başlıkları
 - Ücret Yönetimi tür tanımları altında;
 - Puantaj Kartı Metin Alan Başlıkları
 - Puantaj Kartı Sayısal Alan Başlıkları
 - Puantaj Kartı Tarih Alan Başlıkları
- Analiz Boyutu Türleri : Windowsdaki masraf merkezine karşılık gelir.

TANIMLAR

Windows ürününde olmayan yeni tanımlar eklenmiştir.

- Yabancı Dil Düzeyi Tanımları : Kamu personeli için bir takım ekler yapılmıştır
- Terfi Kanun Maddeleri : Kamu personeli için bir takım ekler yapılmıştır

- Kıdem / İhbar Tazminatı Grupları : Özellikle yabancı mevcuat veya sendikal personel için farklı kıdem / ihbar uygulamaları olması durumunda kullanılabilir tanımlardır. Sicil kartlarıyla ilişkilendirilir.
- Ücret Tabloları: Ücretlerle ilgili skala oluşturmak için kullanılabilir tanımlardır.

Tablo Tanımı <STXFWageTableDefinition_0> < STBO...

Tablo Numarası* 203

Tablo Adı Üst Yönetim

Satır Tipi Pozisyon

Sütun Tipi Çalışma Süresi

Kaydet Vazgeç

Satır ve sütun tipleri tanımlandıktan sonra browserda en sağdaki buton olan “Tablo Bilgi Girişleri” butonuna basılır.

Ücret Tabloları <STXFWageTablesBrowser_0> < com.lbs.xui.LbsXUILookupInfo > (Ürün Geliştirme Lis...

Tablo No	Tablo Adı
203	Üst Yönetim

Kayıtlar Filtreler

Kapat

Tablo Bilgi Girişleri 0

Açılan kartta sağ klikten satır ve sütun ekle seçenekleri yardımıyla satır ve sütun için seçilmiş tiplere göre bir tablo oluşturulması sağlanır. Tablo içeriğini belirlenmiş olan ücretler girilir. Atama ve ya personel kartı üzerinden “ücret bul” seçeneği ile personele uygun ücretin bulunması sağlanabilir.

Ücret Bilgileri Satırları <STXFWageTableLines_0> < com.lbs.xui.JLbsXUILookupInfo > (Ürün Geliştirme ...)

Tablo Adı: Üst Yönetim
 Satır Tipi: Pozisyon Sütun Tipi: Çalışma Süresi

Başlangıç Tarihi*: 01/10/2012

	1	2	3
CEO	0,0000	0,0000	0,0000
Ürün Geliştirme Direktörü	0,0000	0,0000	0,0000
Pazarlama Direktörü	0,0000	0,0000	0,0000

Satır Ekle
 Sütun Ekle
 Tercihler
 Kısayol Tanımla
 Kayıt Sayısı
 Tablo Özellikleri

Kaydet Vazgeç

- Ödeme Grupları : Ödeme ile ilgili alanları ortak olan personeller için grup tanımları yapılabilir.

Ödeme Grubu - 1210041615231316 <STXFPayRollGroups_0> < STBOPayRollGroups ...

Kod*: 1210041615231316

Açıklama*: Ödeme Grubu

Ödeme Şekli: Kasadan

Banka

Banka Hesap Kodu: ...

Banka Kodu: ...

Şube Kodu: ...

Kasa

Ödeme Tahsilat Noktası Kodu: ...

Kasa Kodu: ...

Cari Hesap Kodu: ...

Kaydet Vazgeç

1210041615231316 Kullanımda

- Bordro Kodu Tanımları : Personel kartındaki bordro kodu tanımlanabilir hale getirilmiştir.
- Organizasyon Şeması : Windowsda kurumsal planlama modülünde tanımlanan organizasyon şeması J-guarda sistem ayarlarından tanımlanır.

ÖNDEĞER VE PARAMETRELER

- Ücret Grupları : Personeller tabi oldukları ödemelere göre ayrı gruplar halinde tanımlanabilirler. Personel kartında hangi ücret grubu seçilmiş ise o ücret grubundaki ödemelere dahil olunur, ödeme grubunda olmayan bir çalışma parametresine dahil edilemez.
- Personel Kartı Öndeğerleri : Windowstan farklı olarak J-guarda birden fazla öndeğer tanımlı yapılabilir. Sicil kartında sağ klik üzerinden "öndeğer uygula" işlemi yapılarak hangi öndeğere göre bir kart oluşturulmak isteniyorsa o öndeğer seçilerek işlem yapılır.
- Ücret Parametreleri : Puantaj kartı eklendiğinde çalışma, hafta tatili, resmi tatil gün sayılarının doğru gelebilmesi için ücret parametrelerinde Çalışma durumu alanından seçilecek tiplere bağlıdır.

Mesai Tanımı - 1 (Normal) <STXFPaymentElements_...

Kayıt Numarası: 1

Tanım: Normal

Geçerlilik Tarihi: 01/01/2012 ..

İşlem Türü: Normal Mesai

Vergi Türü: Normal

İzin Durumu: Etkisiz

Çalışma Durumu: Belirtilmemiş

Kullanılacak Ücret: Belirtilmemiş, Çalışma Günü, Hafta Tatili, Resmi Tatil

Kaydet Vazgeç

- Ek Yasal Kesinti Parametreleri : Yurtdışı mevzuat uygulamalarında o mevzuatın gerektirdiği yasal parametrelerin tanımlanması amacıyla kullanılır.
- Bordro Kanun Parametreleri : Kanun parametrelerinin mylogodan aktarımı kanun parametreleri browseri üzerinden yapılabilir.

Kanun Parametreleri <STXFLawParameters_...

Başlangıç Tarihi	Geçerlilik Tarihi
01/01/2012	

Kapat

MyLogo'dan Kanun Parametreleri Aktarımı