

# J-GUAR İnsan Kaynakları Eğitimi

Bayi Eğitim İçeriği

**LOGO**  
BUSINESS SOLUTIONS

# Eđitim Kapsamı

- İnsan Kaynakları Modülleri
  - Süreç Yönetimi
    - Raporlamalar
      - Kritik Detaylar

http://localhost:8080 - j-guar

Son 20 İçerik

Yönetici Konsolu Ana Sayfa Görevler Kullanıcı Görevleri Mesajlar

Ana Menü Sık Kullanılanlar

- Personel Yönetimi
- Ücret Yönetimi
- Borç / Alacak Yönetimi
- İzin Yönetimi
- Eđitim Yönetimi
- Eleman Seçme ve Yerleştirme
- Performans Yönetimi
- Kariyer Yönetimi
- Ücret Senaryoları Yönetimi
- Süreç Yönetimi
- Türkcell Hizmetleri
- Sistem Ayarları

**LOGO'nun Java platformunda geliřtirdiđi "Unity on Demand" ürünü IBM tarafından ödüllendirildi.**

LOGO'nun Java platformunda geliřtirdiđi ERP(Kurumsal Kaynak Planlama) Çözümü Unity on Demand, dünyanın önde gelen teknoloji şirketlerinden IBM'in, Avrupa, Ortadođu ve Afrika bölgelerinden 4 bađımsız y kapsayan "Bađımsız Yazılım Geliřtiricileri için Destek Programı" çerçevesinde, Paris'te düzenlenen toplantıda verilen 4 ödülünden biri olan "Yaratıcı Açık Mimari Çözümü" (Innovative Open Architecture Solution) ödülünü ödülle bir kere daha yazılım alanında bir dünya markası olduđunu kanıtladı.

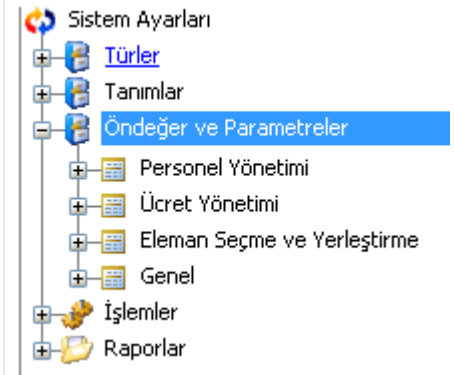
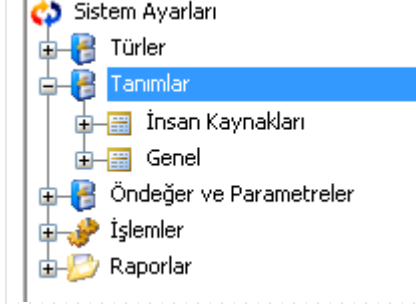
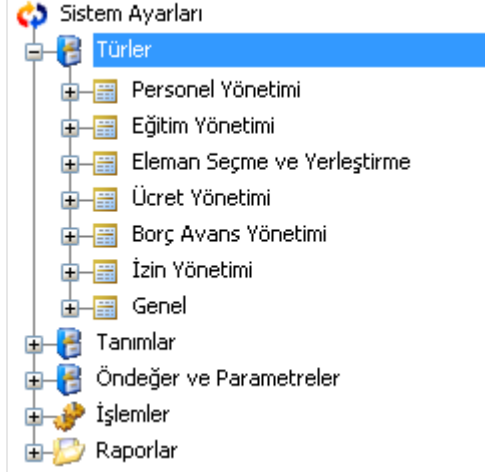
LOGO, 2003 Eylül ayında IBM ile, tüm dünyada uygulamaya bařladıđı "Bađımsız Yazılım Geliřtiricileri için Destek (Independent Software Vendor ADVANTAGE)" programı kapsamında stratejik teknoloji iřbirliđi anlaşması çerçevesinde IBM'in Türkiye'de desteklediđi ilk ve tek yazılım firması olmuřtur.

Anlaşma, IBM'in yeni politikası dođrultusunda tüm Avrupa'da 40 yazılım şirketi ile imzaladıđı uluslararası teknolojik iřbirliđi giriřimlerinin Türkiye ayađını oluřturuyor. LOGO, anlaşma çerçevesinde IBM'in teknolojik katkılarıyla ürün geliřtirme ve test ortamlarından yararlanma, pazarlama desteđi ve IBM platformları temelli ürünlerini, IBM'in Avrupa bayi kanalı aracılıđıyla uluslararası pazarlara sunabilme imkânına sahip oluyor.

LOGO'nun yaygınlıđı, Türkiye pazarındaki en büyük yazılım geliřtiricisi olması, 20 yıllık pazar tecrübesi, kalıcılıđı ve uluslararası pazarlarda iřbirliđi yapabilme yeteneđi, IBM'in stratejik teknoloji iřbirliđinde LOGO'yu sevmiřtir.

# Sistem Ayarları

- Modül İçeriği
  - Türler
    - Tanımlar
      - İşlemler
- Parametreler



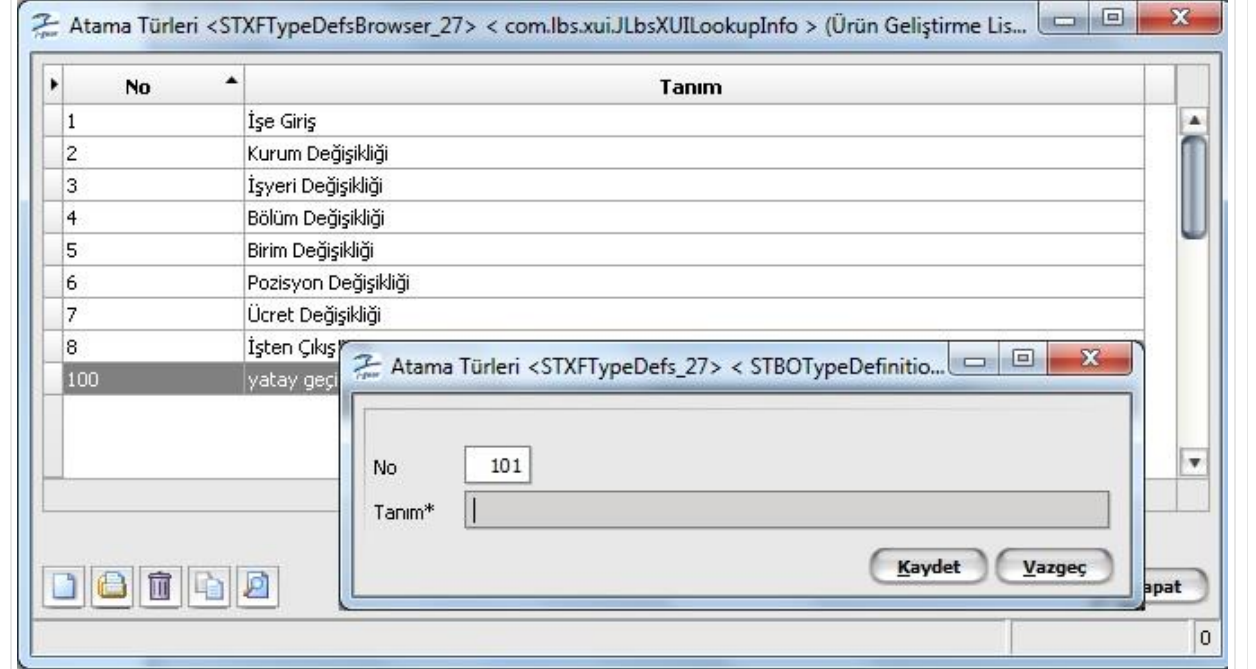
# Sistem Ayarları

- **TÜRLER**

- Personel Yönetimi modülünde kullanılacak olan tanımlar ve türler “Sistem Ayarları” modülünden tanımlanır.
- Windows ürününde olmayan yeni tür tanımları eklenmiştir.
- Tür tanımlarına öndeğer olarak verilen bir seçenek kullanılmak istenmiyorsa o seçeneğin üzerinde sağ klikden “durum değiştir” ile kullanım dışı yapılarak o seçeneğin com boxlara getirilmemesi sağlanabilir.
- Personel Statüleri : Personel kartında statü alanından seçilen bu statü alanı müşteri ihtiyaçlarına göre tanımlanabilir.
- Atama Türleri : Öndeğer olarak verilen atama türlerine firmaya özel ekler yapılabilir

# Sistem Ayarları

- **TÜRLER**
- Atama Türleri : Öndeğer olarak verilen atama türlerine firmaya özel ekler yapılabilir



# Sistem Ayarları

- **Özür Grubu Türleri**
- **Windowsda çalışma alanlarında tanımlanan detay alan başlıkları J-guarda tür tanımlarından yapılır.**
  - **Person Yönetimi tür tanımları altında;**
    - Personel Kartı Metin Alan Başlıkları
    - Personel Kartı Sayısal Alan Başlıkları
    - Personel Kartı Tarih Alan Başlıkları
  - **Ücret Yönetimi tür tanımları altında;**
    - Puantaj Kartı Metin Alan Başlıkları
    - Puantaj Kartı Sayısal Alan Başlıkları
    - Puantaj Kartı Tarih Alan Başlıkları
- **Analiz Boyutu Türleri : Windowsdaki masraf merkezine karşılık gelir.**

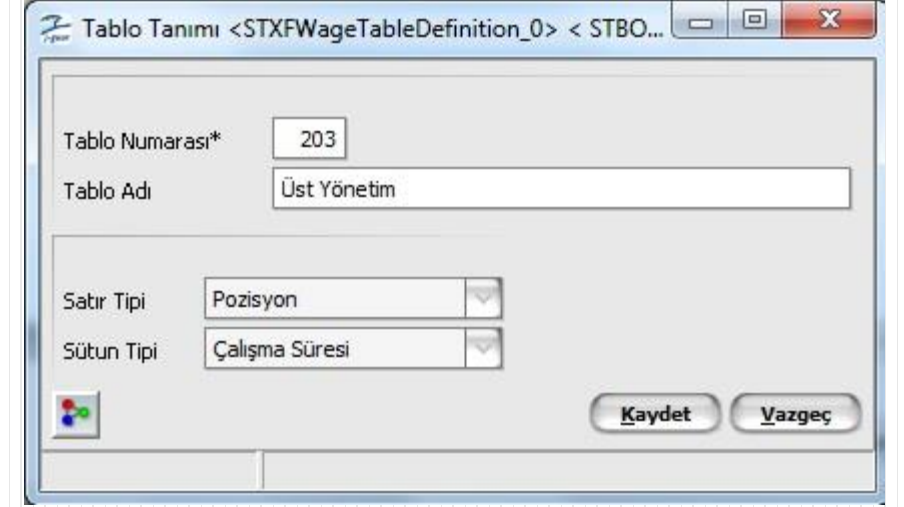
# Sistem Ayarları

- **TANIMLAR**

- Windows ürününde olmayan yeni tanımlar eklenmiştir.
- Yabancı Dil Düzeyi Tanımları : Kamu personeli için bir takım ekler yapılmıştır
- Terfi Kanun Maddeleri : Kamu personeli için bir takım ekler yapılmıştır
- Kıdem / İhbar Tazminatı Grupları : Özellikle yabancı mevcuat veya sendikal personel için farklı kıdem / ihbar uygulamaları olması durumunda kullanılacak tanımlardır. Sicil kartlarıyla ilişkilendirilir.

# Sistem Ayarları

- Ücret Tabloları: Ücretlerle ilgili skala oluşturmak için kullanılacak tanımlardır.
- Satır ve sütun tipleri tanımlandıktan sonra browserda en sağdaki buton olan “Tablo Bilgi Girişleri” butonuna basılır.
- Açılan kartta sağ klikten satır ve sütun ekle seçenekleri yardımıyla satır ve sütun için seçilmiş tiplere göre bir tablo oluşturulması sağlanır. Tablo içeriğini belirlenmiş olan ücretler girilir. Atama ve ya personel kartı üzerinden “ücret bul” seçeneği ile personele uygun ücretin bulunması sağlanabilir.



Tablo Tanımı <STXFWageTableDefinition\_0> <STBO...

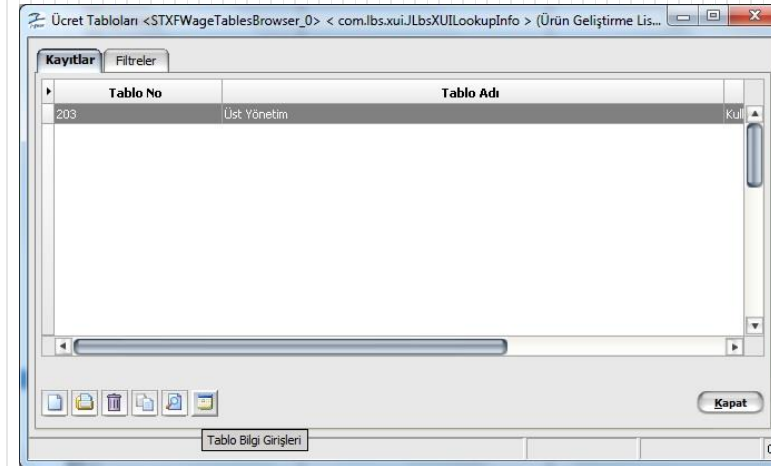
Tablo Numarası\* 203

Tablo Adı Üst Yönetim

Satır Tipi Pozisyon

Sütun Tipi Çalışma Süresi

Kaydet Vazgeç



Ücret Tabloları <STXFWageTablesBrowser\_0> <com.lbs.xui.JlbsXUILookupInfo> (Ürün Geliştirme Lis...)

Tablo No	Tablo Adı
203	Üst Yönetim

Kayıtlar Filtreler

Kapat

Tablo Bilgi Girişleri 0



# Sistem Ayarları

- Ödeme Grupları : Ödeme ile ilgili alanları ortak olan personeller için grup tanımları yapılabilir.
- Bordro Kodu Tanımları : Personel kartındaki bordro kodu tanımlanabilir hale getirilmiştir.
- Organizasyon Şeması : Windowsda kurumsal planlama modülünde tanımlanan organizasyon şeması J-guarda sistem ayarlarından tanımlanır.

Ücret Bilgileri Satırları <STXFWageTableLines\_0> <com.Ibs.xui.JLbsXUILookupInfo> (Ürün Geliştirme ...)

Tablo Adı: Üst Yönetim  
Satr Tipi: Pozisyon Sütun Tipi: Çalışma Süresi

Başlangıç Tarihi\*: 01/10/2012

	1	2	3
CEO	0,0000	0,0000	0,0000
Ürün Geliştirme Direktörü	0,0000	0,0000	0,0000
Pazarlama Direktörü	0,0000	0,0000	0,0000

Satır Ekle  
Sütun Ekle  
Tercihler ▶  
Kısayol Tanımla  
Kayıt Sayısı  
Tablo Özellikleri

Kaydet Vazgeç

Ödeme Grubu - 1210041615231316() <STXFPayRollGroups\_0> <STBOPayRollGroups ...

Kod\*: 1210041615231316  
Açıklama\*: Ödeme Grubu  
Ödeme Şekli: Kasadan

**Banka**

Banka Hesap Kodu: ...  
Banka Kodu: ...  
Şube Kodu: ...

**Kasa**

Ödeme Tahsilat Noktası Kodu: ...  
Kasa Kodu: ...  
Cari Hesap Kodu: ...

Kaydet Vazgeç

1210041615231316 Kullanımda

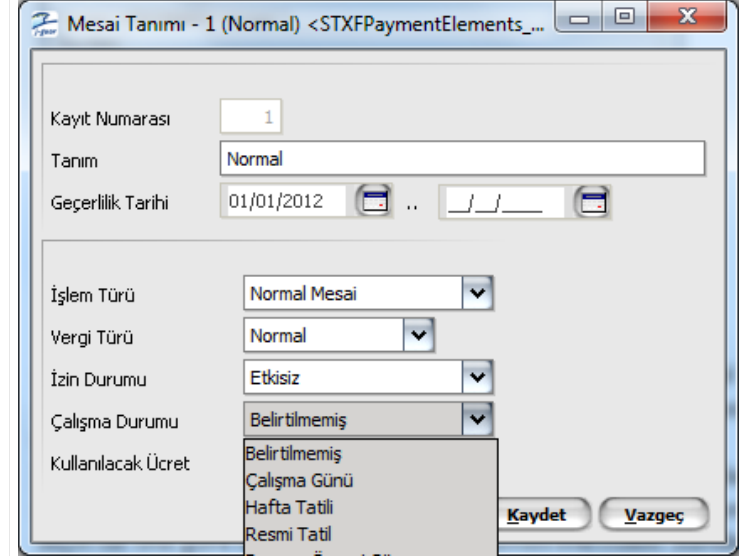
# Sistem Ayarları

- **ÖNDEĞER VE PARAMETRELER**

- Ücret Grupları : Personeller tabi oldukları ödemelere göre ayrı gruplar halinde tanımlanabilirler. Personel kartında hangi ücret grubu seçilmiş ise o ücret grubundaki ödemelere dahil olunur, ödeme grubunda olmayan bir çalışma parametresine dahil edilemez.
- Personel Kartı Öndeğerleri : Windowtan farklı olarak J-guarda birden fazla öndeğer tanımı yapılabilir. Sicil kartında sağ klik üzerinden “öndeğer uygula” işlemi yapılarak hangi öndeğere göre bir kart oluşturulmak isteniyorsa o öndeğer seçilerek işlem yapılır.

# Sistem Ayarları

- Ücret Parametreleri : Puantaj kartı eklendiğinde çalışma, hafta tatili, resmi tatil gün sayılarının doğru gelebilmesi için ücret parametrelerinde Çalışma durumu alanından seçilecek tiplere bağlıdır.
- Ek Yasal Kesinti Parametreleri : Yurtdışı mevzuat uygulamalarında o mevzuatın gerektirdiği yasal parametrelerin tanımlanması amacıyla kullanılır.



Mesai Tanımı - 1 (Normal) <STXFPaymentElements...

Kayıt Numarası: 1

Tanım: Normal

Geçerlilik Tarihi: 01/01/2012 ..

İşlem Türü: Normal Mesai

Vergi Türü: Normal

İzin Durumu: Etkisiz

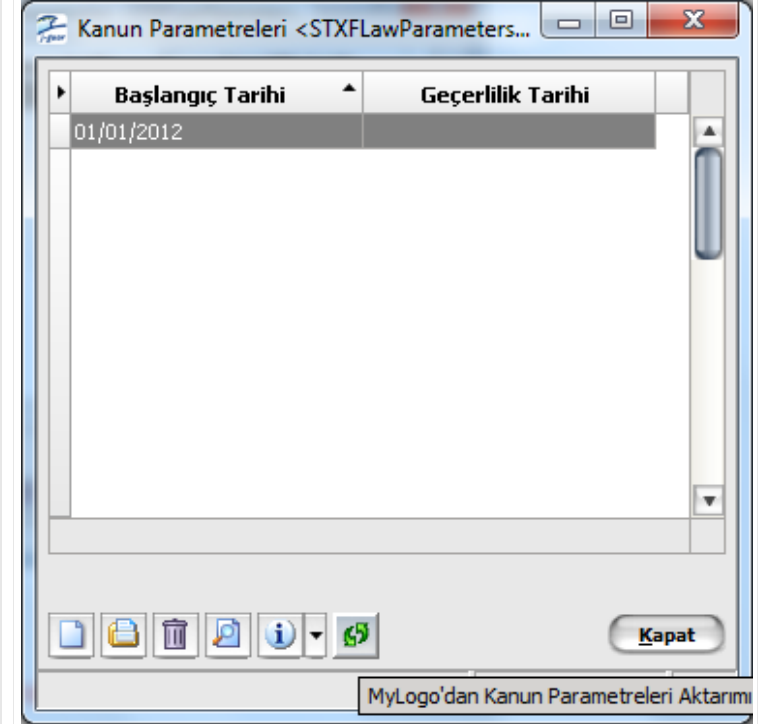
Çalışma Durumu: Belirtilmemiş

Kullanılacak Ücret: Belirtilmemiş, Çalışma Günü, Hafta Tatili, Resmi Tatil

Kaydet Vazgeç

# Sistem Ayarları

- Bordro Kanun Parametreleri : Kanun parametrelerinin mylogodan aktarımı kanun parametreleri browseri üzerinden yapılabilir.



# Sistem Ayarları

## Sistem Ayarları Modül Sonu

